

PROGRAMME

2025

2025



3  
17  
ans

# S D T



## Chères familles,

Comme chaque année, c'est toujours avec le même enthousiasme que nous vous présentons la plaquette estivale.

Cette édition 2026 sent déjà bon le soleil et la bonne humeur !

Les camps sont un moment attendu par beaucoup d'enfants et jeunes : temps de partage et de découverte, moment de déconnexion et d'apprentissage où l'usage du téléphone est limité pour vivre pleinement les joies du camping et de la vie collective.

Cette offre de camps qui demeure, chaque année, riche et variée se veut une fois de plus renouvelée. Du Festival de rue d'Aurillac au Mont-Saint-Michel, des remparts de Saint-Malo au magnifique village de Saint-Cirq-Lapopie, de Quiberon au lac Léman, nombreuses sont les propositions qui inviteront les jeunes orvaltais-es aux découvertes culturelle et patrimoniale.

Le séjour itinérant vélo sera par ailleurs de retour pour une expérience atypique mais ô combien riche sur le canal de Nantes à Brest. La nouveauté : une arrivée au lac de Guerlédan où, durant deux jours, deux groupes vivront une expérience commune ! Sans oublier diverses destinations propices à la détente, à la mer ou autour de lacs, un retour au parc de Branféré et des projets aux thèmes originaux et novateurs au cœur du château de la Tour à Orvault.

Mais les vacances, ce ne sont pas que les séjours ! Comme habituellement, petits et grands pourront bénéficier durant cette période d'une offre d'animation locale diversifiée : accueils de loisirs (3-12 ans), accueils jeunes (11-17 ans), stages et animations sportives, stages artistiques...

L'ensemble des équipes d'animation, pleines de dynamisme, d'entrain et de motivation ont déjà hâte d'accueillir vos enfants pour partager avec eux leur énergie, leurs savoirs et savoir-faire !

**À toutes et tous, bonne lecture et rendez-vous cet été !**

La Direction Éducation Enfance Jeunesse

# Sommaire

p4-16

## L'ÉTÉ 2026 À ORVAULT

- 5 Accueils de loisirs [3-12 ans]
- 7 Des Nuits Bivouacs [grande section-CP]
- 8 Stages sportifs [du CE2 à la terminale]
- 11 Stages de natation [grande section-5<sup>e</sup>]
- 12 Accueil Jeunes [de la 6<sup>e</sup> à la terminale]
- 14 Ma dernière journée de vacances [6-12 ans]
- 15 Coup de pouce été [16-25 ans]

p17-30

## LES VACANCES AU CAMPING !



- 18 Zoom sur l'attestation d'aisance aquatique et tranches d'âge
- 20 Programme camps d'été
- 22 Les camps de juillet
- 28 Les camps d'août

p31-40



## CALENDRIER DES ACTIVITÉS ET MODALITÉS D'INSCRIPTION

- 32 Calendrier des activités
- 34 Les démarches
- 35 Les inscriptions à l'Accueil de loisirs, à un stage sportif, à un stage de natation et à "Ma dernière journée de vacances"
- 36 Les inscriptions à l'Accueil Jeunes
- 37 Les inscriptions à un camp
- 40 Synthèse

p41-45



## TARIFS ET AIDES FINANCIÈRES

p46

## DISPOSITIONS GÉNÉRALES

p48

## L'UTILISATION DU TÉLÉPHONE PORTABLE PENDANT LES CAMPS



p49-51

## L'ÉTÉ À ORVAULT, C'EST AUSSI...

- 50 Des espaces jeunes à la Bugallière et à Plaisance
- 51 Des activités associatives Enfance - Jeunesse

L'ÉTÉ

2026

À ORVAULT

# Accueils de loisirs

Les enfants sont répartis :

par tranche d'âge

**ALSH\* maternels [3-6 ans]**

Enfants scolarisés en maternelle en 2025-26 ou ayant 3 ans révolus. Pour être accueilli, il est recommandé que l'enfant ait fait l'acquisition de la propreté.

**ALSH\* élémentaires [6-12 ans]**

Enfants scolarisés en élémentaire en 2025-26 ou collégien-nes, n'ayant pas atteint 13 ans.

et par secteur (nord/sud)

sauf pour la période du 3 au 14 août  
> voir tableau ci-dessous

\*Accueils de Loisirs  
Sans Hébergement

SECTEURS	ENFANTS ORVAULTAIS SCOLARISÉS À*	LIEUX D'ACCUEIL lun 6/07 > ven 31/07 lun 17/08 > ven 28/08	LIEUX D'ACCUEIL lun 3/08 > ven 14/08
NORD	▶ Pont-Marchand	ALSH VIEUX-CHÊNE écoles maternelle et élémentaire	SECTEUR NORD + SUD 1 seul site  ALSH SALENTINE écoles maternelle et élémentaire
	▶ Vieux-Chêne		
	▶ Bois-Raguenet		
	▶ Saint-Joseph		
	▶ Enfants non orvaltais		
SUD	▶ Salentine	ALSH SALENTINE écoles maternelle et élémentaire	
	▶ Émile-Gibier		
	▶ Ferrière		
	▶ Bois-Saint-Louis		

\*Les enfants orvaltais scolarisés en dehors de la commune, ainsi que les collégiennes, sont rattachés aux ALSH en fonction de l'adresse de leur responsable légal et donc en référence au périmètre scolaire dont dépendrait l'enfant.

# Accueils de loisirs

## INFOS PRATIQUES

### HORAIRES



Du lundi au vendredi  
7h45 > 18h30

### FRÉQUENTATION

#### 3 FORMULES :

- ▶ **Matin** [avec repas]
- ▶ **Journée**
- ▶ **Après-midi** [sans repas]

### ACCUEILS & DÉPARTS des enfants

#### Matin : 7h45 à 9h30

Pour les enfants inscrits le matin avec repas ou l'après-midi sans repas : **arrivée et départ entre 13h15 et 13h45**

#### Soir : 16h45 à 18h30

Les vendredis et le lundi 13 juillet : **départ autorisé dès 16h**

Les arrivées tardives ou départs anticipés ne sont pas autorisés.

▶ cf. Règlement intérieur des activités enfance jeunesse

### RESTAURATION

Le repas du midi et le goûter sont fournis par la Ville.

### ACCUEILS DE LOISIRS MATERNELS

#### Merci de fournir un sac contenant

- ▶ une tenue de rechange
- ▶ un drap housse
- ▶ une couverture (duvet/plaid)
- ▶ et un doudou si besoin

le tout marqué au nom-prénom de l'enfant.

### L'info en plus !

L'ensemble des vêtements oubliés au sein des ALSH d'été sera conservé par la Ville jusqu'à la veille des vacances d'automne.

Passé cette date, ces vêtements feront l'objet d'un don à une association.

# Les Nuits Bivouacs

dans les accueils de loisirs



Pour permettre aux plus jeunes de vivre une première expérience sous tente, l'accueil de loisirs propose aux enfants de grande section et CP qui le fréquentent de rester dormir dans le cadre d'une Nuit Bivouac.

Ces nuits seront organisées au Château de la Tour, en parallèle des groupes de camps déjà présents sur place.

#### Pour la Salentine :

- ▶ mercredi 15 et mardi 21 juillet
- ▶ jeudi 20 août

#### Pour le Vieux-Chêne :

- ▶ jeudis 16 et 23 juillet
- ▶ mardi 25 août

Les inscriptions se feront au sein des accueils de loisirs, auprès de l'équipe d'animation dans la limite des capacités d'accueil définies par la Ville (16 places par Nuit Bivouac pour chaque ALSH).

#### Les enfants inscrits à la semaine sur l'accueil de loisirs seront prioritaires.

Pour participer à une Nuit Bivouac, les enfants devront être, à minima, présents la journée et le lendemain de cette nuit sous tente.

ex : dans le cadre d'une nuit organisée le mardi soir, l'enfant devra être inscrit sur le mardi et le mercredi toute la journée à l'accueil de loisirs.

En cas de places non pourvues sur les dates précisées, des créneaux pour les CEI seront proposés.

La tarification de la Nuit Bivouac s'ajoute à celle de la journée > voir p. 43

# Stages sportifs

CE2  
-  
TERMINALE

Pour les filles et les garçons qui ont envie de se faire plaisir, de bouger et de se dépenser !

## PUBLIC

- ▶ Du CE2 au CM2
- ▶ De la 6<sup>e</sup> à la terminale

## FRÉQUENTATION

À la semaine

## ÉQUIPEMENT

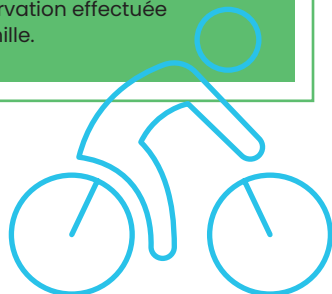
Chaque participant-e doit apporter son propre goûter, être vêtu-e d'une tenue adaptée (chaussures de sport obligatoires) et prévoir un sac contenant crème solaire, casquette et bouteille d'eau.



## À NOTER

Exceptionnellement, pour des raisons indépendantes de la volonté de la Ville (météo, contrainte d'accès à un équipement ou une salle de sport), le programme d'activités est susceptible d'être modifié et adapté en dernière minute.

Ces modifications ne constituent pas un motif d'annulation sans frais de la réservation effectuée par la famille.



juillet

INSCRIPTION  
À LA SEMAINE

CE2  
CM1  
CM2

DU 06/07 AU 10/07	ACTIVITÉS	LIEU D'ACCUEIL	RDV	CAPACITÉ D'ACCUEIL	TARIF
LUN	▶ Stages olympiades	Complexe sportif Roger Picaud 108, avenue Claude Antoine Peccot	13h30 >17h30 Gymnase	32	◇ C
MAR	▶ Stages olympiades				
MER	▶ Stages olympiades				
JEU	▶ Stages olympiades / Biathlon				
VEN	▶ Stages olympiades				

En cas de besoin, vous pouvez contacter l'éducateur ou l'éducatrice sportif-ve au 06 60 20 23 67

août

DU 24/08 AU 28/08	ACTIVITÉS	LIEU D'ACCUEIL	RDV	CAPACITÉ D'ACCUEIL	TARIF
LUN	▶ Jeux de ballons*	Complexe sportif Roger Picaud 108, avenue Claude Antoine Peccot	13h30 >17h30 Gymnase	24	◇ C
MAR	▶ Jeux de ballons*				
MER	▶ Jeux de ballons* / Tag Archery / Bubble foot				
JEU	▶ Jeux de ballons*				
VEN	▶ Jeux de ballons*				

\* Handball, football, basketball, rugby, tchoukball, etc.

En cas de besoin, vous pouvez contacter l'éducateur ou l'éducatrice sportif-ve au 06 60 20 51 06

DU 24/08 AU 28/08	ACTIVITÉS	LIEU D'ACCUEIL	RDV	CAPACITÉ D'ACCUEIL	TARIF
LUN	▶ Jeux sportifs / Thèque	Complexe sportif Roger Picaud 108, avenue Claude Antoine Peccot	13h30 >17h30 Gymnase	16	◇ C
MAR	▶ Badminton / Roller				
MER	▶ Tir à l'arc / Athlétisme				
JEU	▶ BMX				
VEN	▶ Cirque / Double dutch / Accrosport				

En cas de besoin, vous pouvez contacter l'éducateur ou l'éducatrice sportif-ve au 06 60 20 23 67


 juin/juillet

DU 29.06 AU 03.07	ACTIVITÉS	LIEU D'ACCUEIL	RDV	CAPACITÉ D'ACCUEIL	TARIF
LUN	Rugby	Complexe sportif Roger Picaud 108, avenue Claude Antoine Peccot	13h30 >17h30 Gymnase	36	A
MAR	Rugby				
MER	Rugby				
JEU	Rugby / Sortie à Saint-Herblain				
VEN	Rugby				

En cas de besoin, vous pouvez contacter l'éducateur sportif au 06 60 20 23 67

Pour les jeunes libérés  
du temps scolaire en raison  
des examens de fin d'année,  
**il est possible de profiter  
des animations  
dès le 29 juin !**



# Stages de natation

## 3 NIVEAUX D'APPRENTISSAGE

### Niveau 1

Être en grande section et plus, accepter d'écouter les consignes.

Objectifs :

- > réaliser une étoile de mer sur le ventre, ramasser un anneau avec ses mains à 60 cm de profondeur en s'immergeant complètement,
- > effectuer un saut puis une remontée passive à 1,20 m et revenir au bord en autonomie,
- > se déplacer sur 5 m.

### Niveau 2

Savoir réaliser une étoile de mer ventrale, sauter du bord du bassin à 1,20 m et se déplacer sur 5 m.

Objectifs :

- > sauter en grande profondeur avec remontée passive,
- > enchaîner une étoile de mer ventrale et dorsale sans reprise d'appui,
- > réaliser une glissée ventrale et dorsale,
- > réaliser une chute avant et arrière,
- > se déplacer sur 15 m alternant ventral et dorsal.

### Niveau 3

Savoir sauter dans le grand bassin, enchaîner une étoile ventrale et dorsale, se déplacer en alternant ventral et dorsal sur 15 m.

Objectifs :

- > nager 25 m en dos crawlé,
- > se déplacer 15 m sur le ventre avec une respiration aquatique,
- > plonger du bord du bassin debout ou avec un genou au sol,
- > ramasser un objet à 1,50 m de profondeur sans lunettes.

Les enfants ayant déjà participé à l'un de ces stages natation se voient remettre, en fin de période, un document attestant de leur niveau.

## CALENDRIER DES STAGES NATATION POUR LA PÉRIODE ESTIVALE

Le calendrier sera disponible à partir du lundi 27 avril, sur [orvault.fr](http://orvault.fr)

Pour plus d'infos et réservations, vous pouvez contacter la piscine au 02 40 63 30 40.

# Accueil Jeunes

DÈS LA 6<sup>e</sup>

## LIEU

29 ter, rue Robert-le-Ricolais

### UN SEUL LIEU D'ACCUEIL MAIS 2 GROUPES :

- > Les 11-13 ans : 6<sup>e</sup> / 5<sup>e</sup>
- > Les 14-17 ans : de la 4<sup>e</sup> à la terminale

Au sein de ces structures, les jeunes pourront :

- ▶ Profiter d'un espace d'accueil libre, aménagé pour leurs loisirs.
- ▶ Monter leur propre programme (animations sur place ou sorties), avec le soutien de l'équipe encadrante.
- ▶ S'inscrire aux activités proposées par l'équipe encadrante.

## PÉRIODE D'OUVERTURE

Du lundi 29 juin  
au mercredi 29 juillet  
et du jeudi 20 au vendredi 28 août  
(fermeture les 13 et 14 juillet)

### POUR VENIR

#### BUS ET PISTES CYCLABLES POUR VENIR FACILEMENT !

Pour celles et ceux qui utilisent les transports en commun, les bus 79 et 89 desservent le bourg d'Orvault (arrêt « Mairie d'Orvault ») tout au long de la journée, avec derniers départs du bus 79 à 19h30 et en soirée pour le bus 89.

Il est également possible de s'y rendre à vélo, des sentiers étant aménagés jusqu'au bourg. Sur place, les jeunes pourront stationner leur vélo dans la cour privée de l'Accueil Jeunes.



6<sup>e</sup> - 5<sup>e</sup>

4<sup>e</sup> - TERMINALE

## HORAIRES

Lundi au vendredi  
10h à 18h

- ▶ **Accueil matin** : 10h-10h30
- ▶ **Accueil midi et après-midi** : 12h15-14h  
*les jeunes apportant leur pique-nique peuvent rester déjeuner sur place ou arriver sur le temps du midi - pas de restauration fournie par la Ville.*
- ▶ **Départ échelonné de 16h à 18h**

**Les entrées et sorties au sein de la structure ne sont possibles que pendant ces créneaux d'accueil.**

**Par défaut, l'arrivée et le départ d'un.e jeune sur la structure se fait en autonomie.** Si une famille souhaite que son enfant ne soit pas autorisé à quitter seul la structure, il doit le signaler expressément par écrit : [espacefamille@mairie-orvault.fr](mailto:espacefamille@mairie-orvault.fr).

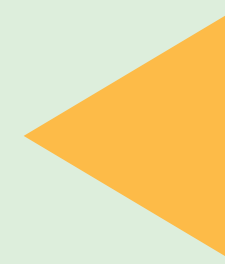
**Les parents dont le ou la jeune se rend librement sur la structure peuvent aussi contacter l'équipe d'animation, afin de s'assurer de sa présence.**

## HORAIRES

Lundi au vendredi  
14h à 18h

Possibilité d'organiser des sorties à la journée ou de prolonger l'accueil en soirée, selon les propositions d'animation des jeunes.

**L'accueil des 14-17 ans s'inscrit dans des modalités plus souples : les jeunes peuvent y venir juste en passage ou y rester tout l'après-midi** (comme aux périodes de petites vacances), pour profiter de la structure et organiser leurs animations, dans le respect des règles de vie collective.



# Ma dernière journée de vacances !

## DATE & LIEU

Lundi 31 août  
Accueil Jeunes du Bourg

## FRÉQUENTATION

3 FORMULES :

- ▶ Matin [avec repas]
- ▶ À la journée
- ▶ Après-midi [sans repas]

## ACCUEILS & DÉPARTS des enfants

**Matin : 7h45 à 9h30**

Pour les enfants inscrits le matin avec repas ou l'après-midi sans repas : **arrivée et départ entre 13h15 et 13h45**

**Soir : 16h à 18h30**

Les arrivées tardives ou départs anticipés ne sont pas autorisés.

- ▶ cf. Règlement intérieur des activités enfance jeunesse

## PUBLIC

**6-12 ans scolarisés**

en élémentaire ou au collège  
au cours de l'année scolaire 2025-26

## RESTAURATION

Les enfants inscrits à la journée bénéficient d'un pique-nique fourni par la ville.  
Pour l'ensemble des enfants, le goûter de l'après-midi est lui aussi fourni.

## ÉQUIPEMENT :

Les enfants doivent être vêtus d'une tenue adaptée (chaussures de sport obligatoires) et apporter dans un sac :

- ▶ une gourde
- ▶ une casquette
- ▶ de la crème solaire

**Le rendez-vous est donné à l'Accueil Jeunes, 29 ter, rue Robert-Le-Ricolais, pour une dernière journée de vacances rythmée !**

**Au programme :**

- ▶ Découverte de l'Accueil Jeunes
- ▶ Activités sportives
- ▶ Sorties dans la Vallée du Cens (si la météo le permet)
- ▶ Pôles d'activités variées



# COUP DE POUCES

## PARTIR EN AUTONOMIE

À partir de 16 ans, de nombreux jeunes ressentent l'envie de construire leur propre départ en vacances.

Afin de les accompagner dans cette démarche, la Ville propose une aide « Coup de pouce » !

# Construire ses propres vacances c'est possible !

## C'EST QUOI CONCRÈTEMENT ?

Envie d'un petit séjour camping en bord de mer ? D'un week-end festival de musique ? De partir à la découverte d'une ville ou d'une région ?

Il devra s'agir d'un départ en autonomie, sans les parents et non encadré.

La durée minimum du départ est fixée à 3 jours et 2 nuitées et le projet doit se réaliser en France métropolitaine.

Il peut s'agir de projets individuels ou collectifs, mais seuls les membres du groupe répondant aux critères d'âge et de condition de ressources pourront bénéficier de l'aide.

Au-delà d'un accompagnement dans la construction du projet, l'aide « Coup de pouce » se traduit par le versement d'une somme plafonnée à 200€ pouvant être bonifiée de 10 à 50€ lorsque le projet répond à un ou plusieurs critères tels que :

- ▶ Inscription du projet dans une démarche écologique
- ▶ Bénéficiaire d'un niveau de ressources correspondant à un QF 1 ou 2 (selon les critères définis par la Ville d'Orvault)
- ▶ Niveau d'engagement personnel du ou de la jeune dans la menée de son projet (exemple : il ou elle a travaillé pour financer son projet).

## L'AIDE COUP DE POUCE ÉTÉ

Elle sera accordée sur décision d'une Commission d'attribution qui se réunira les mercredis :  
8 avril / 3 juin / 24 juin

> dossier à déposer au plus tard 7 jours avant la Commission

Elle s'adresse aux jeunes :

- ▶ Orvaltais-es
- ▶ Ayant entre 16 et 25 ans lors du départ en vacances  
*Les projets doivent se réaliser sur la période du 15 juin au 15 septembre 2026.*
- ▶ Dont les ressources (ou celles du foyer fiscal de rattachement) correspondent à un QF inférieur ou égal à 1 460€ (soit les QF 1 à 4).



POUR QUI ?

## En savoir plus



L'équipe de l'Info Jeunes et le responsable de l'Accueil Jeunes sont là pour accompagner les jeunes. Ils pourront les aider dans les démarches et la construction de leur projet :

Possibilité de solliciter un RDV individuel

Contactez l'Info Jeunes d'Orvault :

06 98 64 05 88 ou  
info-jeunes@mairie-orvault.fr

LES VACANCES

AU

CAMP

PING

# Certains séjours nécessitent une attestation d'aisance aquatique

	LISTE DES CAMPS	DATE	ATTESTATION d'aisance aquatique À FOURNIR
JUILLET	CE2 CM1 CM2 Brétignolles-sur-mer Pouancé <b>Mes vacances à la mer Fun, sport et nature</b>	6/07 > 10/07 13/07 > 17/07	OUI OUI
	6° 5° Saint-Malo Angers La Tranche-sur-mer Pouancé <b>Voyage en côte d'Émeraude Angers, cœur de nature ! Chill and surf Fun, sport et nature</b>	10/07 > 15/07 17/07 > 22/07 13/07 > 17/07 20/07 > 24/07	OUI OUI OUI OUI
	4° 3° La Tranche-sur-mer Lot Lac Léman <b>Chill and surf Le Lot, merveille à la française ! Entre Alpes et Léman</b>	06/07 > 10/07 08/07 > 15/07 16/07 > 23/07	OUI OUI OUI
	6° 5° Guerlédan <b>Guerlédan, nature et aventure !</b>	19/08 > 25/08	OUI
	4° 3° Cantal / Puy-de-Dôme Quiberon <b>Quand festival rime avec Massif Central ! Destination plage et presqu'île</b>	19/08 > 25/08 17/08 > 24/08	OUI OUI
	AOÛT		

\*pour les jeunes souhaitant faire l'activité nautique

ENFANT/JEUNE scolarisé en :	7-9 ANS	9-11 ANS	12-13 ANS	14-15 ANS
CP	●			
CE1	●			
CE2	●	●		
CM1		●		
CM2		●		
6 <sup>E</sup>			●	
5 <sup>E</sup>			●	
4 <sup>E</sup>				●
3 <sup>E</sup>				●

**À noter !**  
La répartition des enfants se fait en fonction de la classe dans laquelle ils étaient scolarisés au cours de l'année 2025/2026.



Dès lors que l'inscription est validée, les familles acceptent par principe que l'enfant participe aux différentes activités proposées durant le séjour. Pour les enfants et jeunes concernés, **les parents devront transmettre l'attestation d'aisance aquatique au plus tard le 31 mai.**

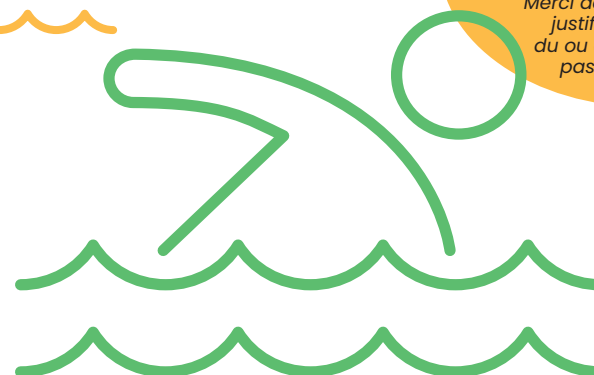
**Deux situations possibles :**

- ▶ Le document a déjà été transmis les années passées dans le cadre d'une inscription aux camps d'été : le service Animation Enfance Jeunesse le conserve dans le dossier administratif. **Il n'est donc pas nécessaire de le transmettre à nouveau.**
- ▶ Dans le cas contraire, **des créneaux sont proposés à la piscine municipale de la Cholière** en vue d'effectuer un test.

**Contactez sans tarder la piscine pour prendre rendez-vous et effectuer le test !**

**02 40 63 30 40**

Merci de prévoir une pièce justifiant de l'identité du ou de la mineure qui passe l'attestation.



# PLANNING DES SÉJOURS

**JUILLET**

	ALSH [GRANDE SECTION-CP]	SÉJOURS [CP-CE1-CE2]	SÉJOURS [CE2-CM1-CM2]	SÉJOURS [6°-5°]	SÉJOURS [4°-3°]
S 4					
D 5					
L 6					
M 7		LA TOUR La Tour a d'incroyables talents p.26	LA TOUR La Tour a d'incroyables talents p.26	BRÉTIGNOLLES- SUR-MER Mes vacances à la mer p.22	LA TRANCHE-SUR-MER Chill and surf p.24
M 8					LOT Le Lot, merveille à la française ! p.25
J 9					
V 10					
S 11				SAINT-MALO Voyage en côte d'Émeraude p.23	
D 12					
L 13					
M 14		LA TOUR Les défis de La Tour ! p.26	BRÉTIGNOLLES- SUR-MER Mes vacances à la mer p.22	LA TURMELIÈRE Les aventuriers du château p.22	POUANCÉ Fun, sport et nature p.23
M 15	Nuit Bivouac Salentine*				LA TRANCHE-SUR-MER Chill and surf p.24
J 16	Nuit Bivouac Vieux-Chêne*				
V 17					
S 18					
D 19				ANGERS Angers, cœur de nature p.24	LAC LÉMAN Entre Alpes et Léman p.25
L 20					
M 21	Nuit Bivouac Salentine*	LA TURMELIÈRE Les aventuriers du château p.22		LA TOUR Kohl La Tour (tribu jaune) p.26	LA TOUR Kohl La Tour (tribu rouge) p.26
M 22					POUANCÉ Fun, sport et nature p.23
J 23	Nuit Bivouac Vieux-Chêne*				
V 24					
S 25					
D 26					

**AOÛT**

S 15						
D 16						
L 17						
M 18		BRANFÉRÉ Les animaux de Branféré p.28		LA TOUR Les petit-es scientifiques p.27		
M 19					ITINÉRANT VÉLO Itinérant vélo p.28	
J 20	Nuit Bivouac Salentine*					GUERLÉDAN Guerlédan, nature et aventure ! p.29
V 21						
S 22					QUIBERON Destination plage et presqu'île ! p.30	
D 23						
L 24						
M 25	Nuit Bivouac Vieux-Chêne*		LA TOUR Apprentis artistes p.27		BRANFÉRÉ Les animaux de Branféré p.28	
M 26						
J 27						
V 28						
S 29						
D 30						

\* voir page 7

# Les camps de juillet



## Mes vacances à la mer !

### BRÉTIGNOLLES-SUR-MER (85)

Cet été, viens poser ta valise, ta serviette et tes tongs sur la côte vendéenne. À Brétignolles-sur-mer, double dose de baignade avec la piscine du camping et la mer à 800 m !

Au programme, plage, soleil et bonne humeur, en y ajoutant une demie journée au parc des dunes à 2 pas du camping.

Pour les CE2/CM1/CM2, une activité nautique viendra ajouter un vrai parfum de vacances en ce début d'été.

Alors, prépare ton maillot de bain et tout le monde à l'eau !



tarif A

**CE2  
CM1  
CM2** lun 06 > ven 10 juillet  
Effectif : 20 places  
Encadrement : 3 pers.

**CP  
CE1  
CE2** lun 13 > ven 17 juillet  
Effectif : 18 places  
Encadrement : 3 pers.

*Document à fournir  
pour les CE2/CM1/CM2 :  
attestation d'aisance aquatique*

Déplacement

## Fun, sport et nature

### POUANCÉ (49)

La base de loisirs Anjou Sport Nature de Pouancé t'accueille cet été pour une aventure où fun rimerait avec sport !

Du camping « La Roche-Martin » collé à la base, tu auras vue sur l'étang de Saint-Aubin, ton futur terrain de jeu.

Au programme : baignades, aquaparc, activités terrestres et nautiques selon la tranche d'âge, le tout dans une ambiance de vacances en pleine nature.

De quoi vivre une semaine à 100 à l'heure !



tarif A

**CE2  
CM1  
CM2** lun 13 > ven 17 juillet  
Effectif : 20 places  
Encadrement : 3 pers.

**6°  
5°** lun 20 > ven 24 juillet  
Effectif : 22 places  
Encadrement : 3 pers.

\*Pour ce séjour :  
les téléphones portables  
ne seront pas autorisés

*Document à fournir  
attestation d'aisance aquatique*

Déplacement

## Les aventuriers du château

### CHÂTEAU DE LA TURMELIÈRE - ORÉE D'ANJOU (49)

À mi-chemin entre Nantes et Angers, le château de la Turmelière, situé dans un parc de 40 hectares, sera ton repère durant ce mois de juillet.

C'est une aventure tout-terrain qui t'attend avec au programme des activités sportives, culturelles, d'expression et manuelles. Les prestataires sur place ainsi que ton équipe d'animation feront de toi le roi ou la reine du château où sourires, plaisir et détente seront les maîtres mots, pour un début d'été 100% bonheur !



tarif A

**CE2  
CM1  
CM2** lun 13 > ven 17 juillet  
Effectif : 20 places  
Encadrement : 3 pers.

**CP  
CE1  
CE2** lun 20 > ven 24 juillet  
Effectif : 18 places  
Encadrement : 3 pers.

Déplacement

## Voyage en côte d'Émeraude

### SAINT-MALO (35)

Saint-Malo, la baie du Mont-Saint-Michel, Cancale, ces lieux bien connus du patrimoine français seront ton quotidien de juillet.

Au camping de Saint-Malo, tu découvras les secrets de cette ville fortifiée au travers d'une activité « olympiades nautiques » et de visites des magnifiques lieux que te réserve la côte d'Émeraude, avec comme temps fort une journée au Mont-Saint-Michel.

Six jours qui allieront visites ludiques, baignades et découvertes !



tarif A

**6°  
5°** ven 10 > mer 15 juillet  
Effectif : 18 places  
Encadrement : 3 pers.

*Document à fournir :  
attestation d'aisance aquatique*

Déplacement

# Les camps de juillet

TARIFS  
P.44-45



## Angers, cœur de nature

📍 ANGERS (49)

À moins d'une heure de Nantes, se cache une ville où il fait bon vivre. Angers, ce n'est pas la mer, ce n'est pas la montagne mais bien des surprises t'attendent !

Avec son camping au Lac de Maine où tu pourras te baigner et bénéficier d'activités estivales, tu auras également la chance de passer une journée à « Terra Botanica » et de visiter le centre-ville de manière ludique.

Ce séjour sera placé sous le signe de l'écomobilité avec un aller-retour en train et des trajets sur place en transports en commun !



tarif A

6<sup>e</sup>  
5<sup>e</sup> ven 17 > mer 22 juillet  
👤 Effectif : 22 places  
Encadrement : 3 pers.

*Document à fournir pour les jeunes souhaitant faire une activité nautique : attestation d'aisance aquatique*

Déplacement 

## Le Lot, merveille à la française !

📍 SAINT-CIRQ-LAPOPIE (46)

Le Lot est un département qui offre de belles surprises et notamment Cirq-Lapopie, l'un des plus beaux villages de France !

C'est dans ce lieu aussi beau que réconfortant que tu passeras huit jours inoubliables. Pour ne rien gâcher au plaisir, deux activités de pleine nature (tyroliennes - via ferrata et canoë) s'ajouteront au contenu de la semaine où découvertes locales, visites des reliefs et villes mais aussi repos rythmeront ton séjour.

Alors, enfile ta tenue de sport et prépare-toi à en prendre plein les yeux !



tarif B

4<sup>e</sup>  
3<sup>e</sup> mer 8 > mer 15 juillet  
👤 Effectif : 18 places  
Encadrement : 3 pers.

*Document à fournir : attestation d'aisance aquatique*

Déplacement 

## Chill and surf !

📍 LA TRANCHE SUR-MER (85)

Petite station balnéaire de Vendée bien connue, La Tranche-sur-mer sera ton terrain de jeux pour débiter au mieux cet été.

Au programme, deux séances de surf sur la plage de la Terrière, spot idéal pour débiter ou se perfectionner !

Et aussi, marché local d'été, activités de ton choix au camping et aux alentours, et pour te détendre plage, baignade et chill, parce que les vacances, c'est aussi ça !

Vivement le mois de juillet !



tarif B

4<sup>e</sup>  
3<sup>e</sup> lun 06 > ven 10 juillet  
👤 Effectif : 22 places  
Encadrement : 3 pers.  
[7Jours]

6<sup>e</sup>  
5<sup>e</sup> lun 13 > ven 17 juillet  
👤 Effectif : 22 places  
Encadrement : 3 pers.  
[7Jours]

*Document à fournir : attestation d'aisance aquatique*

Déplacement 

## Entre Alpes et Léman !

📍 SCIEZ (74)

Lieu touristique de par ses paysages de carte postale, le lac Léman, frontalier entre la France et la Suisse, te fera rêver par ses couleurs et sa proximité avec les Alpes.

Ce sont ces deux merveilles que sont le lac Léman et les Alpes qui guideront ton quotidien. Pendant huit jours, baignade et activité au lac, activité de pleine nature en montagne et randonnée inoubliable t'offriront un panorama haut en couleurs et tout simplement des visites dont tu te souviendras.

Aucun doute, tu vas adorer !



tarif B

4<sup>e</sup>  
3<sup>e</sup> jeu 16 > jeu 23 juillet  
👤 Effectif : 22 places  
Encadrement : 3 pers.

*Document à fournir : attestation d'aisance aquatique*

Déplacement 



# Juillet et août

## Le Château de La Tour dans tous ses états !

TARIFS  
P.44-45

### La Tour a d'incroyables talents !

ORVAULT (44)

Tous en scène ! Tout au long de la semaine, seul-e ou en groupe, viens nous montrer ton ou tes talent(s) !

Grâce à ton équipe d'animation, tu pourras partager tout ce que tu sais faire et te dévoiler comme tu le souhaites (sport, théâtre, magie, expression, activité manuelle, imitation...). Tout est possible au grè de tes envies et de tes idées !

Un grand spectacle en pleine nature t'attend et, le dernier jour, une petite surprise pour finaliser cette belle semaine !

**tarif A**

**JUILLET**

**CP  
CE1  
CE2  
CM1  
CM2**

**lun 6 > ven 10 juillet**

**Effectif : 36 places**  
CP-CE1 : 18 places  
CE2-CM1-CM2 : 18 places  
**Encadrement : 6 pers.**

### Koh La Tour, saison 1

ORVAULT (44)

36 enfants, 6 animateurs et animatrices, 1 tribu jaune, 1 tribu rouge, 1 totem et des épreuves variées, sportives, de logique et hors du commun pour te faire vivre la célèbre expérience Koh-Lanta, version château de la Tour !

**Qui saura relever tous les défis et les nombreuses surprises prévues toute la semaine ? Réponse à l'issue de cinq jours forts en rebondissements !**

**tarif A**

**JUILLET**

**CE2  
CM1  
CM2**

**lun 20 > ven 24 juillet**

**Effectif : 36 places**  
**Encadrement : 6 pers.**

### Les petits scientifiques

ORVAULT (44)

Le château de la Tour est le lieu idéal pour une semaine sous tente, dans le calme, et en pleine nature avec le chant des oiseaux comme fond sonore. C'est aussi le lieu idéal pour y faire plein de nouvelles découvertes ludiques, comme les merveilles de la science, s'amuser autour de multiples expériences drôles et adaptées ou encore diverses sorties orvaltaises (dont la piscine).

**De quoi vivre une fin d'été pleine de surprises et de plaisir !**

**tarif A**

**AOÛT**

**CE2  
CM1  
CM2**

**lun 17 > ven 21 août**

**Effectif : 24 places**  
**Encadrement : 4 pers.**

### Les défis de La Tour

ORVAULT (44)

Au milieu de la nature et de l'environnement paisible du château de la Tour, ton équipe d'animation te réserve une multitude de surprises. Des défis hors du commun te seront proposés, individuellement et en équipe. Sauras-tu les relever ? Ce qui est certain, c'est que les sourires et la bonne ambiance seront au rendez-vous !

Une journée au Voyage à Nantes sera également prévue dans le programme pour encore plus de fun et de bonne humeur.

**On parie que tu vas adorer ?**

**tarif A**

**JUILLET**

**CP  
CE1  
CE2**

**lun 13 > ven 17 juillet**

**Effectif : 24 places**  
**Encadrement : 4 pers.**

### Apprentis artistes

ORVAULT (44)

Le château de la Tour, sa splendeur qui en fait un lieu unique et sa nature hors du commun !

Un super cadre pour vivre une nouvelle expérience : explorer les plus beaux endroits de ce domaine et en faire les plus belles photos et créations. En plus de ces souvenirs, une exposition sera prévue le dernier jour.

Des sorties à la piscine et dans des lieux bien connus d'Orvault compléteront également cette semaine unique en son genre !

**tarif A**

**AOÛT**

**CP  
CE1  
CE2**

**lun 24 > ven 28 août**

**Effectif : 24 places**  
**Encadrement : 4 pers.**

# Les camps d'août



## Les animaux de Branféré

### BRANFÉRÉ (56)

Avec près de 1 500 animaux de 195 espèces différentes, le parc animalier de Branféré est l'un des plus importants de France !

En cette fin d'été, tu auras la chance de parcourir les 45 hectares de ce parc hors du commun durant deux jours, de manière libre et au travers d'ateliers ludiques menés par les professionnel·les de Branféré.

**Une semaine en immersion auprès des animaux pour une expérience riche et inoubliable !**



tarif A

CP  
CE1  
CE2

**lun 17 > ven 21 août**  
 Effectif : 18 places  
 Encadrement : 3 pers.

CE2  
CM1  
CM2

**lun 24 > ven 28 août**  
 Effectif : 20 places  
 Encadrement : 3 pers.

Déplacement

## Itinérant vélo !

### ORVAULT > LAC DE GUERLÉDAN (22)

**Le camp Itinérant vélo est de retour !**

Fort du succès de l'édition 2024, un nouveau parcours t'est réservé cet été : 5 étapes et 238 km, d'Orvault au lac de Guerlédan. Le tout, sur le canal de Nantes à Brest.

Le contenu ne s'arrête pas là : une journée off à l'île aux pies t'apportera repos et activité collective, pour, à l'arrivée, rejoindre le groupe du camp « Guerlédan » : plus de fun et une baignade bien méritée !

**Mets ton casque et viens tenter l'expérience !**



tarif A

6<sup>e</sup>  
5<sup>e</sup>

**mar 18 > mar 25 août**  
 Effectif : 22 places  
 Encadrement : 5 pers.

À prévoir :  
 vélo et casque personnel

Déplacement

et pour le retour

## Guerlédan, nature et aventure !

### LAC DE GUERLÉDAN (22)

Le Lac de Guerlédan, petite pépite de Bretagne, n'a rien à envier à la montagne par ses paysages naturels et encaissés. C'est ici qu'une expérience sportive t'attend.

Baignade, randos autour du lac, accrobranche et activité nautique sur le lac seront au rendez-vous. Pour plus de fun, le groupe du camp « Itinérant Vélo » viendra te rejoindre durant les deux derniers jours pour une expérience encore plus riche !



tarif A

6<sup>e</sup>  
5<sup>e</sup>

**mer 19 > mar 25 août**  
 Effectif : 18 places  
 Encadrement : 3 pers.

Document spécifique à fournir :  
 attestation d'aisance aquatique



\*Pour ce séjour :  
 les téléphones portables  
 ne seront pas autorisés

Déplacement pour l'aller

et pour le retour

## Destination plage et presqu'île

### QUIBERON (56)

Faut-il encore présenter la presqu'île de Quiberon ? Joyau du Morbihan par ses plages et sa côte, elle est un lieu unique, à moins de 2h de Nantes, et le cadre idéal pour vivre des vacances inoubliables.

Un riche programme t'attend entre baignades, char à voile, découverte de la côte, couchers de soleil et une journée sur l'île de Houat qui t'apportera dépaysement et plaisir !

**De quoi finir l'été 100% ressourcé-e !**



tarif A

4<sup>e</sup>  
3<sup>e</sup>

**lun 17 > lun 24 août**  
 Effectif : 22 places  
 Encadrement : 3 pers.

Documents spécifique à fournir :  
 attestation d'aisance aquatique

Déplacement

# Les camps d'août



## Quand festival rime avec Massif Central !

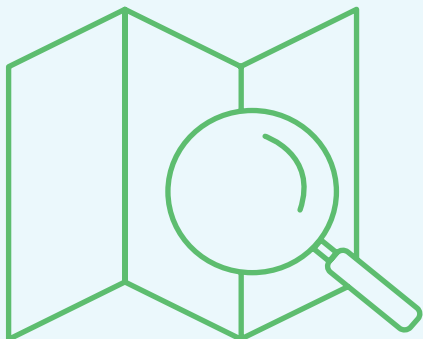
### PUY MARY (15) ET LA TOUR D'AUVERGNE (63)

Ce n'est pas une mais deux expériences qui t'attendent en cette fin août.

Une première partie de séjour dans le Cantal où tu découvriras le festival d'Aurillac, l'un des plus grands d'Europe en ce qui concerne le théâtre de rue ! Ton camping, au pied du Puy Mary et de la station du Lioran, te fera découvrir une région méconnue mais splendide avec en bonus, une balade en trottinette électrique dans la montagne.

Puis, en seconde partie de séjour, direction le Puy-de-Dôme, où les plus hauts volcans d'Auvergne t'attendent pour une randonnée au puy de Sancy ainsi qu'une session via Ferrata où tu en prendras plein les yeux.

**Une semaine riche et extraordinaire !**



tarif B

4<sup>e</sup>  
3<sup>e</sup>

mer 19 > mar 25 août  
Effectif : 22 places  
Encadrement : 3 pers.

Déplacement



## CALENDRIER DES

# ACTIVITÉS

- 32 Calendrier des activités
- 34 Les démarches
- 35 Les inscriptions à l'Accueil de Loisirs, à un stage sportif, à un stage de natation et à "Ma dernière journée de vacances"
- 36 Les inscriptions à l'Accueil Jeunes
- 37 Les inscriptions à un camp
- 40 Synthèse

**& MODALITÉS D'INSCRIPTION**

# CALENDRIER DES ACTIVITÉS

JUILLET

	ALSH [3-12 ans]	STAGES SPORTIFS [CE2-Terminale]	ACCUEIL JEUNES [11-17 ans]	CAMPS [CP-3 <sup>e</sup> ]
L 29				
M 30				
M 1		6 <sup>e</sup> - terminale		
J 2				
V 3				
S 4	DÉBUT DES VACANCES SCOLAIRES			
D 5				
L 6				
M 7				
M 8		CE2-CM1-CM2		
J 9				
V 10				
S 11				
D 12				
L 13				
M 14	FÉRIÉ			
M 15	Nuit Bivouac Salentine			
J 16	Nuit Bivouac Vieux-Chêne			
V 17				
S 18				
D 19				
L 20				
M 21	Nuit Bivouac Salentine			
M 22				
J 23	Nuit Bivouac Vieux-Chêne			
V 24				
S 25				
D 26				
L 27				
M 28				
M 29				
J 30				
V 31				

AOÛT

ALSH [3-12 ans]	STAGES SPORTIFS [CE2-Terminale]	ACCUEIL JEUNES [11-17 ans]	CAMPS [CP-3 <sup>e</sup> ]	MA DERNIÈRE JOURNÉE DE VACANCES [6-12 ans]
				M 3
				M 4
				M 5
				J 6
				V 7
				S 8
				D 9
				L 10
				M 11
				M 12
				J 13
				V 14
FÉRIÉ				
				S 15
				D 16
				L 17
				M 18
				M 19
Nuit Bivouac Salentine				J 20
				V 21
				S 22
				D 23
				L 24
Nuit Bivouac Vieux-Chêne	CE2-CM1-CM2			M 25
				M 26
				J 27
				V 28
				S 29
				D 30
				L 31

Rentrée des classes : mardi 1<sup>er</sup> septembre



# 3 possibilités pour effectuer vos démarches...

## PAR INTERNET

via « **Mon Portail Famille** »  
Inscriptions et réservations à effectuer dans la rubrique « Mes démarches familles ».

### Besoin d'aide ?

Consulter les tutos disponibles dans la rubrique « Infos pratiques ».



## À L'ACCUEIL DE LA DIRECTION ÉDUCATION ENFANCE JEUNESSE

### aux horaires d'ouverture

21, avenue Alexandre-Goupil  
Orvault



## PAR COURRIER

Formulaires d'inscription à télécharger sur [orvault.fr](http://orvault.fr)

> rubrique enfance jeunesse / camps été

et à retourner par voie postale à la Direction Éducation Enfance Jeunesse.

Possibilité de déposer les documents dans la boîte aux lettres extérieure, située devant le bâtiment.

Dans votre Portail Famille, il est possible de consulter à tout moment « **votre tableau de bord** » pour connaître les réservations validées, puis accéder à l'agenda des activités et retrouver le calendrier des dates réservées.



# Les inscriptions

à l'accueil de loisirs, à un stage sportif, à un stage natation et à "Ma dernière journée de vacances"

## ACTIVITÉS DE JUILLET

Inscription et modification des réservations possibles à tout moment  
du lun 18 mai  
au dim 07 juin

## ACTIVITÉS D'AOÛT

Inscription et modification des réservations possibles à tout moment  
du lun 18 mai  
au dim 05 juillet

Pour les enfants résidant hors commune, inscription à partir du mercredi 3 juin

à partir du lun 08 juin

Toute annulation sera facturée à 100%

à partir du lun 06 juillet

Toute annulation sera facturée à 100%

## BON À SAVOIR

EN CAS D'ABSENCE POUR RAISON MÉDICALE, celle-ci n'est pas facturée, à l'exception des deux premiers jours calendaires. Ces 2 jours calendaires (délai de carence) sont comptés à partir du 1<sup>er</sup> jour de maladie tel qu'indiqué sur le certificat médical. Le justificatif devra être transmis dans un délai de 5 jours à compter de la date d'annulation.



# Les inscriptions à l'Accueil Jeunes

## L'Accueil Jeunes est réservé aux collégien·nes et lycéen·nes

> cf. année scolaire 2025-2026

Il est ouvert à chaque période de vacances.

### Une inscription administrative est obligatoire pour fréquenter la structure.

Cette inscription est valable pour l'ensemble de l'année scolaire, vacances d'été incluses :

▶ **Si votre jeune était déjà inscrit lors d'une période de petites vacances de l'année 2025-2026, aucune démarche n'est à effectuer.**

▶ **Pour les autres familles :** inscription possible via « Mon Portail famille » ou auprès de l'accueil de la Direction Éducation Enfance Jeunesse, et ce au plus tard le 15 juin pour recevoir le programme d'animation de la première quinzaine de juillet.

### Le tarif annuel d'inscription est de :

**5,10€** pour les familles ayant un quotient familial 1 et 2

**7,65€** pour les familles ayant un quotient familial supérieur à 2

Cette inscription permet de venir autant de fois que souhaité (sans réservation préalable), dans le respect des capacités d'accueil de la structure. Cette adhésion est facturée le mois suivant l'inscription administrative, que le ou la jeune ait fréquenté ou non la structure.

## ACTIVITÉS

Les familles ayant effectué l'inscription administrative de leur enfant recevront dès fin juin un mail leur présentant les animations et sorties programmées. Pour ces activités, une réservation sera demandée en amont (nombre de places limité).

### Selon la nature des activités et sorties proposées, une participation financière pourra être demandée.

> cf. p.44

Ces activités seront payables le mois suivant, dans le cadre de la facturation mensuelle émise chaque mois par l'Espace famille.



# Les inscriptions à un camp...



## POINT DE VIGILANCE !

**S'assurer au préalable d'avoir transmis la fiche sanitaire 2025/2026 de votre enfant, ou la transmettre sans tarder.**

**Sans ce document, toute pré-inscription sera refusée.**

## PRÉ-INSCRIPTIONS

possible entre le 9 et le 27 mars 2026

(réservées aux familles orvaltaises)

- ▶ **Un formulaire par enfant,** sauf en cas de demande groupée (voir ci-après).
- ▶ **Un enfant ne peut participer qu'à un seul camp.** Pour augmenter les chances lors du tirage au sort, il est possible de formuler 2 choix.

## LA DEMANDE GROUPÉE, C'EST QUOI ?

Si deux enfants (amis ou fratrie) souhaitent partir ensemble, il est possible de transmettre une demande groupée. Dans ce cas, les parents doivent s'accorder sur la famille qui se chargera de transmettre le formulaire unique et commun aux deux enfants concernés :

- ▶ **Les choix n°1 et 2 doivent être obligatoirement identiques pour les 2 enfants.**
- ▶ **Le parent qui ne renvoie pas le formulaire doit préciser à l'autre famille son choix en matière de droit à l'image concernant son enfant**  
*cf. information à communiquer lors de la pré-inscription.*

## ATTENTION !

**Pour que les critères de priorité (voir p.39) puissent s'appliquer dans le cadre d'une demande groupée, il faut nécessairement que les deux enfants soient prioritaires.**

Dans le cas contraire, la demande groupée ne pourra être considérée comme prioritaire.

## INFORMATION POUR LES FAMILLES NON ORVALTAISES

Inscriptions sur les camps possible à partir du lundi 1<sup>er</sup> juin, dans la limite des places restant disponibles.



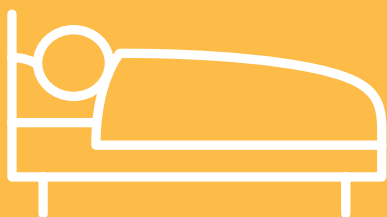
# Les annulations à un camp...

## ABSENCES POUR MALADIE

Les familles ont la possibilité d'annuler sans frais leur inscription jusqu'au 31 mai 2026. Passé cette date, toute annulation donne lieu à une retenue financière.

En cas d'absence pour raison médicale, celle-ci n'est pas facturée, à l'exception des deux premiers jours calendaires. Ces 2 jours calendaires (délai de carence) sont comptés à partir du 1<sup>er</sup> jour de maladie tel qu'indiqué sur le certificat médical. Le justificatif devra être transmis dans un délai de 5 jours à compter de la date d'annulation.

Annulation	Retenues financières
à partir du 1 <sup>er</sup> juin	50% du séjour
à partir du 14 juin	75% du séjour
à partir du 29 juin	100% du séjour



## Le petit plus !



Dans le cas où les familles ne seraient pas à l'aise avec les démarches par Internet, il est possible de solliciter un rendez-vous auprès du service Animation Enfance Jeunesse

**02 51 78 33 00 ou  
espacefamille@mairie-orvault.fr**

À noter : possibilité de prise de RDV, selon les disponibilités du service, au-delà des horaires d'accueil de l'Espace famille et ce jusqu'à 18h30.



# Tirage au sort et critères de priorité



Le tirage au sort est informatisé et réalisé sous le contrôle d'une Commission composée d'élus municipaux et de représentants de parents.

Les résultats du tirage au sort seront communiqués le 24 avril.

## CRITÈRES DE PRIORITÉ

- ▶ Enfants dont le Quotient familial (QF) se situe dans les tranches 1 à 3, soit un QF inférieur ou égal à 1156€.
- ▶ Enfants qui ont participé au tirage au sort l'an passé et qui n'ont pas pu partir sur leurs choix 1 et 2.
- ▶ Enfants ayant, en 2025, annulé leur départ en camp, sur présentation d'un justificatif, pour raison médicale, ou enfants qui ont dû quitter le camp, pour raisons de santé, avant ou à la moitié de la durée du séjour.

Le premier critère prévaut sur les deux autres.

Si le nombre d'enfants prioritaires venait à dépasser la capacité globale d'accueil du camp, un nouveau tirage au sort serait effectué.

## DEMANDES GROUPÉES

Lorsque le formulaire est tiré au sort, 2 places doivent être disponibles pour pouvoir inscrire les enfants en même temps ; à défaut, s'il ne reste qu'une seule place, la demande groupée est basculée en liste d'attente.

Un premier tirage au sort est effectué, camp par camp, sur les choix n°1 des enfants. Les enfants non retenus sont systématiquement placés en liste d'attente, selon l'ordre de classement établi par ce tirage au sort.

Puis un second tirage au sort, camp par camp, est réalisé sur les choix n°2. Il concerne l'ensemble des enfants non-retenus sur leur choix 1. À l'issue de cette seconde étape, tout enfant inscrit sur son choix n°2 est retiré de la liste d'attente de son choix 1.

Les autres enfants demeureront en liste d'attente, tant sur leur choix 1 que sur leur choix 2.

## POINT DE VIGILANCE !



Après tirage au sort, l'inscription d'un enfant ne pourra être maintenue que si la famille ne présente plus de dettes auprès de la Ville.

Si une dette demeure, il sera demandé de régulariser la situation. En cas de refus, la Ville se réserve la possibilité d'annuler l'inscription.

# Synthèse Camps

## PRÉ- INSCRIPTIONS

**Du lun 9 au ven 27 mars**  
Transmission de la fiche sanitaire  
de liaison de l'enfant (si ce n'est pas encore fait),  
puis envoi du formulaire de pré-inscription.  
un formulaire par enfant, sauf demande groupée



## TIRAGE AU SORT

Mi-avril

## COMMUNICATION DES RÉSULTATS DU TIRAGE AU SORT

Vendredi 24 avril

## FINALISATION DE L'INSCRIPTION

**Au plus tard le 31 mai**  
Selon les camps, une attestation  
d'aisance aquatique peut être exigée (cf. p 18).  
Pour les familles concernées,  
transmission de l'attestation CMU.



## SOIRÉE INFO FAMILLES

**Mercredi 10 juin : 18h-20h**  
Salle de l'Odyssee (Bois-Cesbron)

Les familles, enfants et jeunes pourront rencontrer les équipes d'animation qui encadreront les camps. L'occasion pour toutes et tous d'échanger sur le projet pédagogique, les règles de vie, les activités et toutes autres informations pratiques du quotidien (argent de poche, médicaments, déplacements, hébergement, téléphones...).



# TARIFS & AIDES FINANCIÈRES

Pour plus d'informations, consultez les tarifs personnalisés au sein du Portail Famille ou renseignez-vous auprès de l'accueil de la Direction Éducation Enfance Jeunesse.

Le tarif  
de chaque famille  
est individualisé  
en fonction de son  
quotient familial  
(QF).

# Caisse d'Allocations familiales

## quelles aides pour financer le départ en vacances de votre enfant ?

Si vous êtes allocataires CAF et que votre Quotient Familial est inférieur ou égal à 800 € au 1<sup>er</sup> janvier 2026, vous pouvez bénéficier de l'Aide aux Vacances Enfants (AVE).

### À NOTER

Les familles relevant des tranches de QF 1, 2 et 3 (soit un QF inférieur ou égal à 1156€) sont prioritaires dans le cadre des inscriptions aux camps d'été.

Se rapprocher du service Animation Enfance Jeunesse pour plus d'informations :  
02 51 78 33 00  
ou [espacefamille@mairie-orvault.fr](mailto:espacefamille@mairie-orvault.fr)

### MONTANT DE L'AIDE FINANCIÈRE

Quotient familial	Participation Caf
inférieur ou égal à 350 €	80% du séjour
compris entre 351 et 500 €	75% du séjour
compris entre 501 et 800 €	65% du séjour

#### EXEMPLE POUR UNE FAMILLE AYANT :

Un QF de 700€ / Camp 5 jours – Tarif A : 99,20 €

Participation Caf	64,48 € (65% du séjour)
Reste à la charge de la famille	34,72 €

Cette aide s'applique aux départs en camps d'une durée minimum de 5 jours consécutifs et jusqu'à 15 jours maximum.

Les droits sont ouverts au regard du QF connu par la CAF en janvier 2026. Les familles concernées sont directement informées de leurs droits par la CAF au cours du 1<sup>er</sup> trimestre 2026.

L'aide ne s'applique que pour un seul départ pendant les vacances sur la période allant de janvier 2026 à janvier 2027. Elle est plafonnée à 400 €/enfant (700 € par enfant en situation de handicap à charge).

# Grilles tarifaires

## ACCUEILS DE LOISIRS / MA DERNIÈRE JOURNÉE DE VACANCES !

QF	MATIN avec repas (ALSH)	JOURNÉE avec repas (ALSH + ma dernière journée de vacances !)	APRÈS-MIDI sans repas (ALSH + ma dernière journée de vacances !)	NUIT BIVOUAC Accueil de Loisirs
< 350 €	3,31 €	4,73 €	2,13 €	2,13 €
> 350 € < 650 €	3,31 € à 5,44 €	4,73 € à 7,77 €	2,13 € à 3,50 €	2,13 € à 3,50 €
> 651 € < 900 €	5,45 € à 7,53 €	7,78 € à 10,76 €	3,50 € à 4,84 €	3,50 € à 4,84 €
> 901 € < 1350 €	7,54 € à 11,29 €	10,77 € à 16,14 €	4,85 € à 7,26 €	4,85 € à 7,26 €
> 1351 € < 1600 €	11,30 € à 13,39 €	16,15 € à 19,12 €	7,27 € à 8,61 €	7,27 € à 8,61 €
> 1601 € < 1900 €	13,39 € à 15,90 €	19,14 € à 22,71 €	8,61 € à 10,22 €	8,61 € à 10,22 €
> 1901 € < 2300 €	15,90 € à 17,74 €	22,72 € à 25,34 €	10,22 € à 11,40 €	10,22 € à 11,40 €
< 2300 €	17,74 €	25,34 €	11,40 €	11,40 €
Non Orvaltais	21,85 €	31,22 €	14,05 €	14,05 €

## ACCUEILS JEUNES 6<sup>e</sup>/5<sup>e</sup> ET 4<sup>e</sup>/TERMINALE

INSCRIPTION ADMINISTRATIVE ANNUELLE : 5,10 € pour les QF 1 et 2 / 7,65 € pour les autres QF

TARIFS DES SORTIES ET ANIMATIONS PAYANTES			
TARIFS	QF < 900 €	QF ≥ 900 € ou ≤ 1800 €	QF > 1800 € et non Orvaltais
Tarif A	1,28 €	1,82 €	2,55 €
Tarif B	2,38 €	3,39 €	4,74 €
Tarif C	3,28 €	4,69 €	6,56 €
Tarif D	4,01 €	5,73 €	8,02 €
Tarif E	4,93 €	7,04 €	9,84 €
Tarif F	6,02 €	8,59 €	12,04 €
Tarif G	6,93 €	9,88 €	13,85 €

\* La tarification de référence (A, B, ...) sera mentionnée dans les programmes d'animation, en face de chaque activité payante.



# Grilles tarifaires

STAGES SPORTIFS CE2/CM1/CM2 ET 6° À LA TERMINALE				
QUOTIEN FAMILIAL (QF)	Tarif A à la semaine (5 séances)		Tarif C à la semaine (5 séances)	
	Mini	Maxi	Mini	Maxi
< 350 €	13,95 €		22,65 €	
350 € — 600 €	13,95 €	15,65 €	22,65 €	25,85 €
601 € — 900 €	15,65 €	19 €	25,90 €	32,25 €
901 € — 1350 €	19 €	24,95 €	32,30 €	39,25 €
1351 € — 1600 €	24,95 €	28,40 €	39,25 €	42,70 €
1601 € — 1800 €	28,40 €	30,80 €	42,70 €	45,05 €
1801 € — 2100 €	30,80 €	34,35 €	45,05 €	48,55 €
2101 € — 2500 €	34,35 €	34,35 €	48,55 €	48,55 €
> 2500 €	34,35 €		48,55 €	
Non orvaltais	48,60 €		68,65 €	

STAGES NATATION POUR L'ENSEMBLE DE LA PÉRIODE		
QUOTIEN FAMILIAL (QF)	Tarif à la séance (4 séances obligatoires)	
	Mini	Maxi
< 350 €	5,06 €	
350 € — 600 €	5,06 €	5,22 €
601 € — 900 €	5,22 €	5,52 €
901 € — 1350 €	5,52 €	6,10 €
1351 € — 1600 €	6,10 €	6,45 €
1601 € — 1800 €	6,45 €	6,60 €
1801 € — 2100 €	6,60 €	6,83 €
2101 € — 2500 €	6,84 €	6,84 €
> 2500 €	6,84 €	
Non orvaltais	8,71 €	

Le tarif global du stage correspond au tarif unitaire multiplié par le nombre de séances proposées.

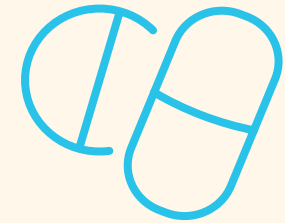
CAMPS DU CP À LA 3°														
QUOTIEN FAMILIAL (QF)	Tarif A selon le nombre de jours*								Tarif B selon le nombre de jours					
	5 jours		6 jours		7 jours		8 jours		5 jours		7 jours		8 jours	
	Mini	Maxi	Mini	Maxi	Mini	Maxi	Mini	Maxi	Mini	Maxi	Mini	Maxi	Mini	Maxi
< 350 €	49,40 €		59,28 €		69,16 €		79,04 €		78,15 €		109,41 €		125,04 €	
350 € — 600 €	49,40 €	85 €	59,28 €	102 €	69,16 €	119 €	79,04 €	136 €	78,15 €	108,95 €	109,41 €	152,53 €	125,04 €	174,32 €
601 € — 900 €	85,10 €	127,65 €	102,12 €	153,18 €	119,14 €	178,71 €	136,16 €	204,24 €	109,05 €	145,90 €	152,67 €	204,26 €	174,48 €	233,44 €
901 € — 1350 €	127,75 €	203,25 €	153,30 €	243,90 €	178,85 €	284,55 €	204,40 €	325,20 €	145,90 €	208,40 €	204,26 €	291,76 €	233,44 €	333,44 €
1351 € — 1600 €	203,25 €	244,40 €	243,90 €	293,28 €	284,55 €	342,16 €	325,20 €	391,04 €	208,45 €	251,75 €	291,83 €	352,45 €	333,52 €	402,80 €
1601 € — 1800 €	244,55 €	277,45 €	293,46 €	332,94 €	342,37 €	388,43 €	391,28 €	443,92 €	251,95 €	286,55 €	352,73 €	401,17 €	403,12 €	458,48 €
1801 € — 2100 €	277,50 €	314,75 €	333 €	377,70 €	388,50 €	440,65 €	444 €	503,60 €	286,60 €	331,15 €	401,24 €	463,61 €	458,56 €	529,84 €
2101 € — 2500 €	314,90 €	364,65 €	377,88 €	437,58 €	440,86 €	510,51 €	503,84 €	583,44 €	331,30 €	390,75 €	463,82 €	547,05 €	530,08 €	625,20 €
> 2500 €	364,75 €		437,70 €		510,65 €		583,60 €		390,80 €		547,12 €		625,28 €	
Non orvaltais	380,40 €		456,48 €		532,56 €		608,64 €		406,45 €		569,03 €		650,32 €	

\* Possibilité d'aides financières par la CAF



# Dispositions générales

## pour les camps

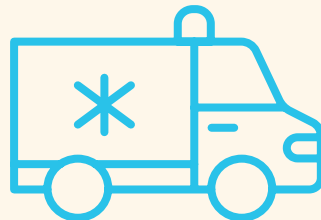


### ACCUEIL NECESSITANT UNE ATTENTION PARTICULIÈRE :

- ▶ Dans le cas où un enfant rencontre une difficulté particulière (santé, comportement, énurésie, handicap...), il est demandé aux familles de solliciter un rendez-vous auprès du service Animation Enfance Jeunesse (02.51.78.33.00), en vue de préparer l'accueil et d'offrir un cadre de vacances adapté aux besoins.
- ▶ Dans le cadre de certains troubles de santé (allergies, maladies chroniques...) et lorsqu'un Protocole d'Accueil Individualisé (PAI) est signé, ce document doit être remis avec la Fiche sanitaire de liaison. Si le PAI prescrit un régime alimentaire particulier, la Ville évaluera, au cas par cas, sa capacité à respecter ce protocole dans le cadre des camps. S'il est impossible de le mettre en œuvre, la Ville sera contrainte de refuser l'inscription.
- ▶ Sans pour autant bénéficier d'un PAI, certains enfants peuvent souffrir d'une allergie alimentaire particulière : Il est alors nécessaire de transmettre le certificat établi par un médecin allergologue. Sans ce document, aucune allergie alimentaire ne saurait être prise en compte.

### MALADIE – ACCIDENT :

- ▶ Si un enfant suit un traitement médical, la famille doit remettre l'ordonnance médicale au responsable du groupe ; seul ce document peut l'autoriser à administrer un médicament. Tout enfant fiévreux lors de son arrivée en accueils de loisirs, en stage ou au départ d'un camp sera refusé.
- ▶ Si un enfant tombe malade ou subit un accident, le responsable contactera un médecin (voire les urgences) et informera parallèlement les parents de l'état de santé de leur enfant. Selon l'avis médical, la Ville pourra décider de rapatrier l'enfant. Si la Ville est amenée à avancer des dépenses pour les soins médicaux administrés à un enfant, les parents ont l'obligation de rembourser le montant des frais engagés.



### ASSURANCES ET RAPATRIEMENT :

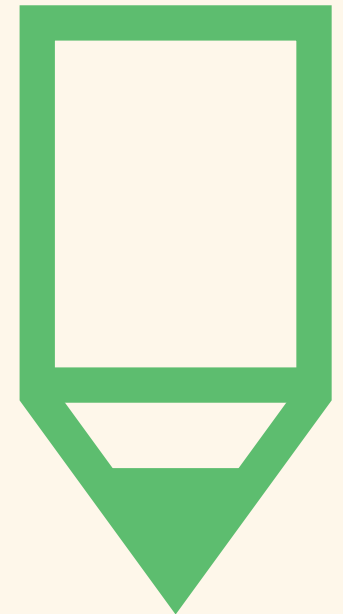
La Ville d'Orvault souscrit chaque année une assurance en responsabilité civile couvrant les accidents susceptibles de survenir. Cependant il est recommandé à chacun de souscrire une assurance en responsabilité civile personnelle.

### MODALITÉS DE PAIEMENT

L'ensemble des services proposés au cours de l'été est facturé mensuellement.

Pour les prestations du mois de juillet, la facture est transmise début août. Pour celles du mois d'août, la facture est transmise début septembre.

- ▶ Règlement possible en espèces, par chèque (libellé à l'ordre du Régisseur Espace Famille), par carte bancaire à l'accueil de la Direction Éducation Enfance Jeunesse ou sur Internet, après vous être connecté à votre Portail Famille.
- ▶ Les chèques ANCV sont acceptés pour l'ensemble des activités enfance jeunesse ; les CESU ne le sont que pour l'Accueil de loisirs.





# Et le téléphone portable pendant les séjours ?

**Le téléphone portable fait partie du quotidien des familles, parents et enfants. Il est aussi utile qu'envahissant parfois...** Or, partir en séjour, c'est apprendre à vivre en collectif, s'ouvrir sur le monde, permettre l'échange et la rencontre ! Des objectifs difficiles à atteindre si le téléphone est trop présent.

Alors pour permettre de profiter pleinement de ces séjours...

CP  
CM2



Le téléphone portable ne sera pas autorisé.



6<sup>e</sup>  
3<sup>e</sup>

Le téléphone portable sera autorisé mais son utilisation sera limitée. Des règles co-construites entre les jeunes et l'équipe d'animation seront définies en début de séjour.



COMME L'AN DERNIER

Sur la tranche d'âge des 6<sup>e</sup>/5<sup>e</sup>, les séjours à Pouancé et à Guerlédan se feront sans téléphone.

# L'ÉTS

# À ORVAULT

# C'EST AUSSI

# Des espaces jeunes à la Bugallière et à Plaisance

## AU CENTRE SOCIOCULTUREL DE LA BUGALLIÈRE

**Du mer 24 juin  
au ven 28 août**

Une équipe d'animation présente tout l'été pour accueillir les jeunes à partir de 11 ans :

**mer 24 juin > ven 3 juillet** : 14h -19h

**lun 6 juillet > ven 28 août** :

10h30-12h30 / 14h-19h

avec une soirée par semaine

Accueil libre, espaces de jeux, sorties, sports, chantiers de jeunes, bivouacs et animations en soirée.

L'équipe d'animation est à l'écoute des envies des jeunes et facilitatrice de leurs projets individuels ou collectifs.

**Adhésion : 3€/an**

### CONTACT

07 68 66 12 21 / 02 40 63 44 45  
10, rue du Pont-Marchand - Orvault

 Jeunesse Bugallière  
cscbugalliere.centres-sociaux.fr

## AU CENTRE SOCIOCULTUREL DE PLAISANCE

**Du lun 6 juillet  
au ven 28 août**

Pendant les vacances, le Pôle Action Jeunesse de Plaisance accueille les jeunes de 11 à 18 ans.

**Ouvert du lundi au vendredi :**

10h-12h / 13h30-18h

avec une soirée par semaine

Des salles du CSC sont réservées par tranche d'âge sur certains créneaux : 10-13 ans, 11-14 ans et l'Accueil Jeunes l'est pour les 14-18 ans.

Un programme d'activités construit avec les idées de chacun.e sera mis à disposition au centre socioculturel et sur les réseaux.

**En plus** : accueil libre, activités, sorties, projets individuels ou collectifs...

Les animateurs et animatrices sont à l'écoute des jeunes pour les aider à organiser leurs vacances d'été.

### CONTACT

02 40 76 34 85 / 06 72 55 48 75  
4, avenue de l'Ille - Orvault

  PAJ Plaisance

# Offre associative enfance jeunesse

Au-delà de l'offre municipale, les enfants peuvent aussi profiter cet été de diverses activités et animations avec...

## LE CENTRE SOCIOCULTUREL DE LA BUGALLIÈRE

### Ateliers parents-enfants et sorties en familles

Des ateliers et sorties en famille sont proposés durant l'été (juillet/août), ouvertes à toutes et tous.

Les informations précises sont à retrouver début juin sur le site du centre socioculturel :  
cscbugalliere.centres-sociaux.fr.

accueil@cscbugalliere.fr  
02 40 63 44 45

## ORVAULT RACING CLUB

### Stage de football féminin et masculin [6-12 ans]

- ▶ Du 6 au 10 juillet
- ▶ Du 24 au 28 août

orvaultrc@wanadoo.fr

## ORVAULT SF

### Stage de football féminin et masculin [5-13 ans]

- ▶ Du 6 au 10 juillet
- ▶ Du 13 au 17 juillet
- ▶ Du 24 au 28 août

contact@orvaultsf.fr  
www.orvaultsf.fr

## SCO BASKET

### Stage d'initiation au basket [7-17 ans]

- ▶ Du 24 au 28 août

president.e@sco-orvault-basket.fr  
06 33 37 97 64

## LE COLLECTIF PLAISANCE

- ▶ **Accueil de loisirs**  
**Animation de proximité [6-12 ans]**  
ouvert tout l'été  
du 6 juillet au 28 août

- ▶ **Animations « hors les murs »**  
**[6-10 ans] et [11-17 ans]**  
juillet/août, 1 fois/sem. : 15h30-18h,  
city stade de Plaisance

accueil@collectif-plaisance.com  
02 40 76 94 47

## LES ATELIERS DE LA GOBINIÈRE

**Du lun 6 au mer 8 juillet**

- ▶ **Stage dessin manga [8-12 ans]**
- ▶ **Stage dessin bande dessinée [8-12 ans]**
- ▶ **Stage croquis aquarelle [8-12 ans]**  
du lun 6 au ven 10 juillet
- ▶ **Dessiner et raconter le porello**  
**[11-15 ans]**

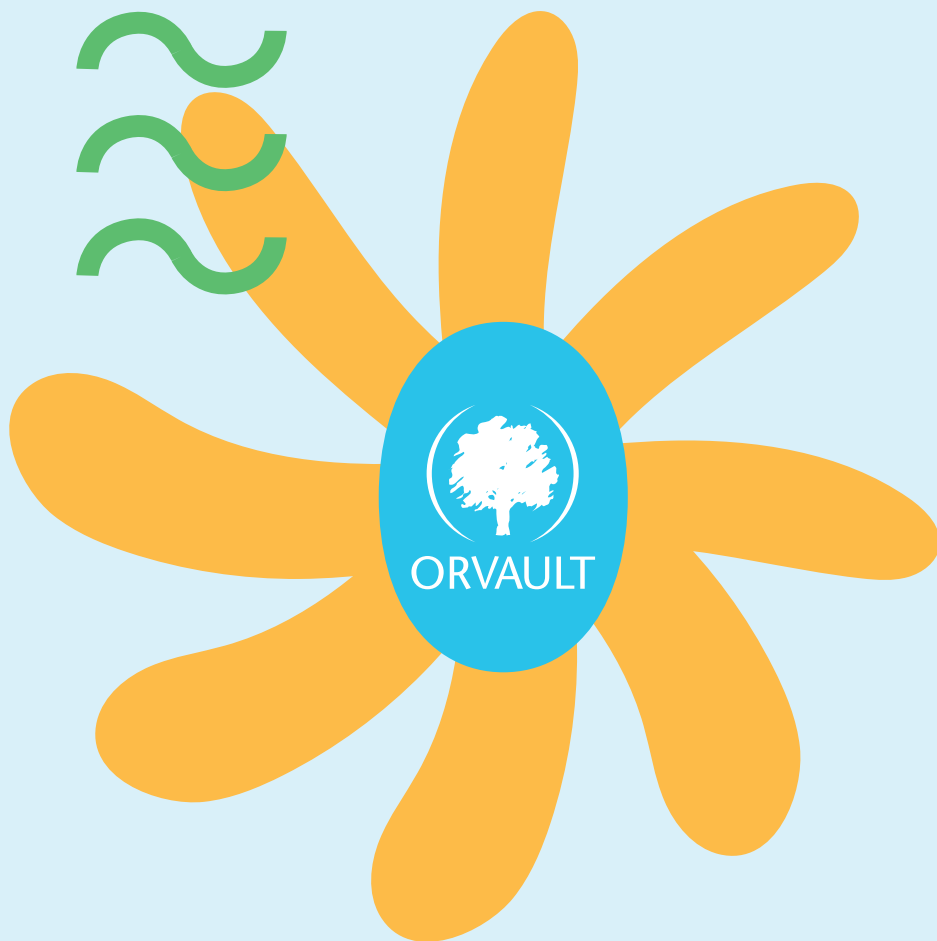
atelierslagobiniere@gmail.com  
www.atelierslagobiniere.org

## CALIO P

### Ateliers dessin manga, bande-dessinée, illustration [8-10 ans]

- ▶ Du 6 au 7 juillet (places limitées)

Espace Maurice-Poujade  
40, rue de la Mulonnière  
caliop.orvault@gmail.com  
06 28 04 39 57



**Direction Éducation Enfance Jeunesse**  
**Services Animation Enfance Jeunesse et Espace Famille**

21, avenue Alexandre-Goupil  
44700 ORVAULT  
02 51 78 33 00  
[espacefamille@mairie-orvault.fr](mailto:espacefamille@mairie-orvault.fr)

**Ouverture :**  
**lun, mer, ven : 8h30 > 12h30 et 13h30 > 17h30**  
**mar, jeu : 13h30 > 17h30**