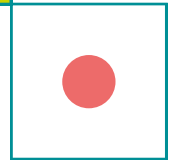
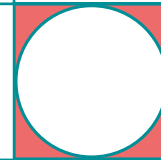
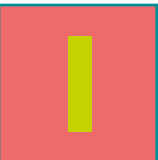
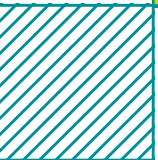


CONCERTATION SUR LE PROJET GLOBAL  
ORVAULT - PLAISANCE

# AVIS CITOYEN

2019



# Sommaire



**1**

La démarche  
en quelques mots

P. 3



**2**

La synthèse  
thématique des avis

P. 4–9



Rencontre du 3 juillet 2019.



**3**

Et ensuite ?

P. 10–11

# R epenser le quartier de Plaisance



Le quartier de Plaisance est aujourd'hui en pleine mutation ! Mixte, il conjugue habitat, services, équipements socio-culturels, commerces, etc. À proximité de la Vallée du Cens, traversé par une coulée verte, il s'intègre et se renouvelle au cœur du territoire métropolitain.



De juin à septembre 2019, les habitants se sont exprimés dans le cadre d'une réflexion collective et d'une étude sur le devenir de leur quartier.

Les discussions ont porté sur le futur du quartier, de façon globale : son renouvellement, mais aussi les conditions pour favoriser le vivre ensemble, l'éducation, la sécurité, l'emploi, etc. Le renouvellement de Plaisance s'appuie sur une démarche qui porte à la fois sur la cohésion sociale, le développement économique et l'aménagement urbain.

Pour porter ce temps de concertation, la Ville d'Orvault et Nantes Métropole, porteurs du projet avec le bailleur Atlantique Habitations, ont souhaité confier l'étude de renouvellement urbain et l'animation du dialogue territorial aux agences Passagers des Villes et Sensee.

L'avis citoyen présenté dans ce document restitue les points clés de la démarche, et nourrit l'étude qui sera ensuite soumise à l'arbitrage de la collectivité et du bailleur.

1

# La démarche en quelques mots

Les  
objectifs

## Consolider

le diagnostic sur le quartier par  
l'expertise d'usage des habitants.

## Permettre

aux participants d'émettre un avis  
argumenté sur les orientations  
proposées pour le projet.

## Restituer

la parole habitante pour alimenter  
la conception d'un « Plan guide »,  
feuille de route pour le devenir  
du quartier.



Rencontre du 19 septembre 2019.



# Les grandes étapes

## DIAGNOSTIQUER

ATELIER **1**

mercredi  
5 juin 2019

ATELIER **2**

samedi  
15 juin 2019

## ANALYSER

ATELIER **3**

mercredi  
3 juillet 2019

## APPROFONDIR

ATELIER **4**

jeudi  
19 septembre 2019

À l'occasion de la fête des HLM, une cinquantaine d'habitants ont été interrogés sur leur quotidien ainsi que l'avenir de leur quartier. Quels atouts pour Plaisance ? Quels défis pour l'avenir ? Les participants ont pu partager leurs réponses à ces questions sur un mur d'expression. Au total, plus de **65 contributions** recueillies !

Lors de la fête de quartier, les habitants ont été invités à échanger collectivement sur les enjeux pour l'avenir de Plaisance et sur les conditions pour y répondre. **39 contributions** ont été partagées sur le mur d'expression. Ces retours sont venus conforter les éléments de diagnostic du premier atelier. Ils ont également permis de formuler de premières idées et propositions.

À l'occasion du troisième atelier, les participants ont été invités à réfléchir aux premiers principes d'organisation du quartier de demain avec un plan grand format et des briques LEGO®. L'ensemble de la matière récoltée a permis d'affiner les intentions urbaines en vue du travail de la rentrée !

À la suite des trois premiers temps, Passagers des Villes a proposé de premières orientations pour la conception du plan guide, feuille de route pour l'aménagement futur du quartier. Ces orientations ont été approfondies lors de l'atelier « table ronde » par une **quarantaine d'habitants** du quartier.

UN QUARTIER À OUVRIR PLUS (DE L'EXTÉRIEUR)



Rencontre du 19 septembre 2019.

# 2 La synthèse thématique des avis



## IDÉES



SALLE DE CONVIVIALITÉ

## LIEUX DE RENCONTRE POUR LES ENFANTS



PLUS DE BARBECUES DANS LES ESPACES VERTS



DES ÉQUIPEMENTS SPORTIFS



UN COMPOSTEUR



## RENFORCER L'ATTACHEMENT AU QUARTIER ET LE VIVRE ENSEMBLE



À l'occasion des ateliers, plusieurs propositions sont formulées pour améliorer le vivre-ensemble et favoriser la rencontre :

★ Des **lieux pour créer / favoriser la rencontre et l'échange** : composteur, ou encore halls d'immeubles accueillants.

★ Des **moments pour se rencontrer** (fêtes, etc.) et une importance des **médiateurs**.

★ Des actions spécifiques vis-à-vis de certains publics : les **jeunes**, mais aussi les **séniors**.

★ Et aussi... **une participation citoyenne/habitante** renforcée pour être acteurs du devenir du quartier.

Plusieurs habitants indiquent un fort attachement au quartier, et pour certains un souhait de s'y investir davantage.

Des habitants voient la mixité sociale et culturelle du quartier comme une opportunité, tout en indiquant l'enjeu de permettre la rencontre et l'échange entre tous. Il est également important de lutter contre les clivages ou les incivilités.

## MIEUX SE CONNAÎTRE MIEUX VIVRE ENSEMBLE

*Ce serait bien que les jeunes soient mieux accompagnés.*

*J'aimerais que la culture et les activités soient ouvertes à tous.*



*J'aimerais faire plus pour mon quartier, mais je ne sais pas comment. S'il y a des associations ou des lieux qui permettent de s'investir et de le faire évoluer, il faut les faire connaître ! Je ne demande que ça. »*

## FAVORISER LA MIXITÉ ET AMÉLIORER L'HABITAT DANS LE QUARTIER

Certains habitants font part d'un enjeu de **diversifier et de mieux équilibrer l'offre de logement**. Pour favoriser la mixité dans le quartier, il est apparu essentiel de repenser la répartition, mélanger les générations, limiter hauteurs et densité ou encore d'intégrer des logements pour les jeunes.

Plusieurs propositions sont formulées afin de **rendre l'habitat plus plaisant**. Parmi celles-ci, les questions de la luminosité, des rez-de-chaussée fonctionnels ou animés, des formes et hauteurs différentes et des balcons, terrasses, reviennent le plus souvent. Plusieurs enjeux sont également identifiés comme prioritaires pour l'amélioration de l'habitat, notamment la salle d'eau et la cuisine. L'opportunité d'espaces communs, lieux de convivialité est aussi soulignée, en lien avec les remarques formulées sur les espaces publics.

**En interface avec l'espace public, les futurs pieds d'immeubles** sont imaginés avec : des espaces verts, moins de béton, des espaces publics, des jeux et lieux de convivialité, des places de parkings ombragées et moins bétonnées, voire souterraines.





## PENSER LE CADRE DE VIE DE DEMAIN À PLAISANCE



Plusieurs idées émergent également concernant les services qui pourraient s'implanter en cœur de quartier :

- ★ un café-théâtre
- ★ une ressourcerie
- ★ une crèche
- ★ une médiathèque
- ★ un bar convivial
- ★ une salle de sport, etc.

Le cadre de vie est jugé très positivement, mais son avenir interroge les habitants.

La **coulée verte**, ainsi que les services présents dans le quartier, sont perçus comme de véritables atouts. Des propositions sont formulées concernant un possible **prolongement de la coulée verte** afin d'en faire un véritable parc.



À court terme, plusieurs propositions sont formulées pour améliorer le parc et renforcer son rôle central dans le quartier : des tables et bancs, du végétal, des points d'eau, des lieux de rencontres et de partage, des jeux pour enfants, des poubelles, etc.

Plusieurs **incivilités ou comportements dangereux** sont également relevés, avec des pistes de solutions :

- ★ Limiter la vitesse
- ★ Enterrer les poubelles
- ★ Accroître la présence institutionnelle dans certains lieux plus sensibles, etc.





## OUVRIR ET FAIRE CONNAÎTRE LE QUARTIER

L'ouverture du quartier est identifiée comme l'une des principales conditions de réussite du renouvellement du quartier. Plusieurs propositions ont été faites dans ce sens :

Créer des événements : pourquoi pas un festival, des animations mettant en valeur la richesse multiculturelle du quartier ?



Proposer des lieux structurants et attractifs : un lieu central et polyvalent, multigénérationnel, éventuellement partagé avec les autres quartiers.

### POINTS DE DISCUSSION

**Le centre socio-culturel (CSC) de Plaisance a donné lieu à de nombreux échanges.** Les habitants s'entendent pour dire que la place d'un CSC dans un quartier est stratégique. Plusieurs questions ont été posées et ont fait débat concernant son emplacement précis : le centre a-t-il vocation à rester à sa place actuelle où il contribue à l'ouverture du quartier sur la ville ? ou doit-il être positionné au centre de quartier avec une vraie médiathèque ? Et s'il est déplacé, pourquoi ne pas faire un parc ou implanter des commerces à la place actuelle du centre ?

### LIEUX ATTRACTIFS



Limiter les effets de coupure dans l'aménagement.

Plusieurs propositions sont formulées dans le sens d'une plus large ouverture du quartier. Certains proposent un accès piétonnier ouvert depuis l'arrêt de tramway Plaisance vers le quartier. Quelques participants confirment qu'ils seraient tout à fait volontaires pour utiliser de nouvelles pistes cyclables sur le quartier. Cette thématique croise celle de la mobilité et des flux.

### POINT DE DISCUSSION

**L'avenir de la rue Chasteland ne fait pas l'unanimité :** voie à sens unique, passage à 30 km/h, chicanes, fermeture de la rue ou maintien de la circulation ? Les propositions sont nombreuses mais ne permettent pas de parvenir à un consensus. Certains évoquent l'intérêt d'une concertation spécifique sur le sujet.

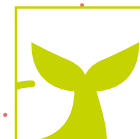




# 3

## Et ensuite ?

La réflexion sur le projet urbain se poursuit au sein de la collectivité à partir de ces éléments.



La Ville d'Orvault, Nantes Métropole et Atlantique Habitations remercient l'ensemble des participants à la démarche de concertation, qui est venue nourrir le projet global de transformation de Plaisance.

À l'issue de la concertation, l'agence Passagers des Villes formule plusieurs intentions urbaines, synthétisées ici.

- 1 Ouverture du parc de Plaisance vers le parc de la Gobinière
- 2 Création d'une centralité de quartier, mixte, intégrant :
  - crèche/CMS/bureaux
  - Atlantique Habitations/
  - Layscale/micro-ressourcerie
  - des logements
- 3 Extension et aménagement du parc à l'Ouest
- 4 Réhabilitations validées par Atlantique Habitations : Penfeld/Chasteland/Thouet/Lay
- 5 Requalification de l'entrée de quartier :
  - centre socio-culturel à court terme
  - commerces/logements à long terme



NOTES

.....

.....

.....

.....

.....

.....

.....

.....

.....

.....

.....

.....

.....

.....

.....

.....

.....

.....

.....

.....

.....

.....

.....

# Annexes



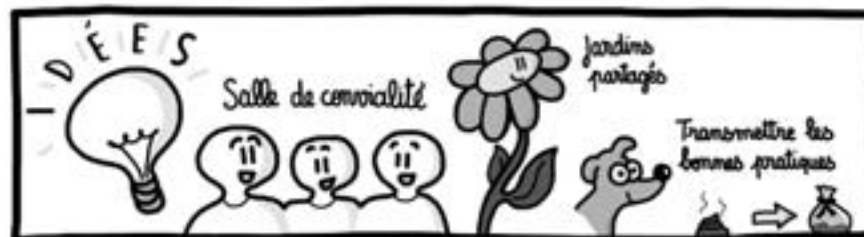
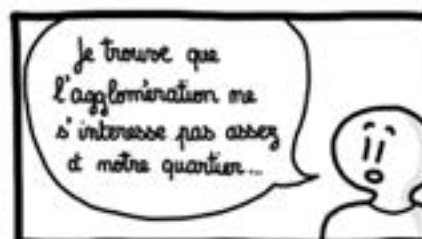
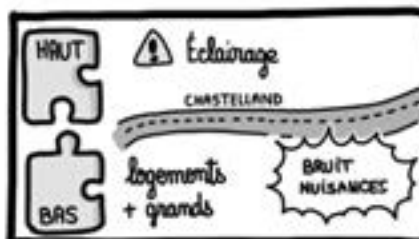
Chaque temps fort de la démarche s'est déroulé en présence d'un facilitateur graphique.

Idées, propositions, perceptions, retrouvez tout ce qui s'est dit lors des rencontres sur les pages suivantes !





ATELIER 1  
Moi et mon quartier



Rencontre du 15 juin 2019  
Facilitatrice : Aurélie Touchard

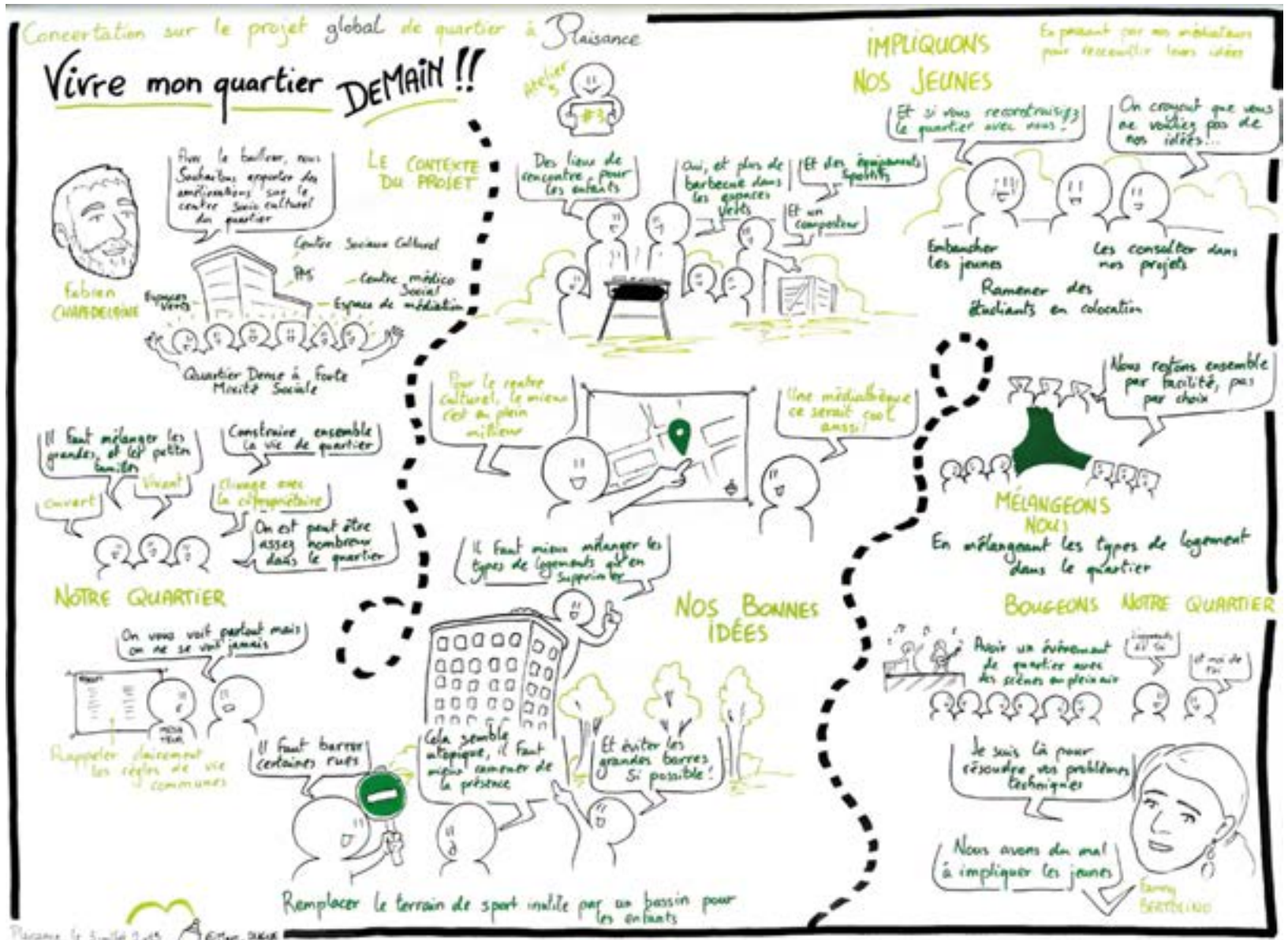
Aurélie TOUCHARD



# LE QUARTIER PLAISANCE



Rencontre du 15 juin 2019  
Facilitatrice : Hélène Pouille



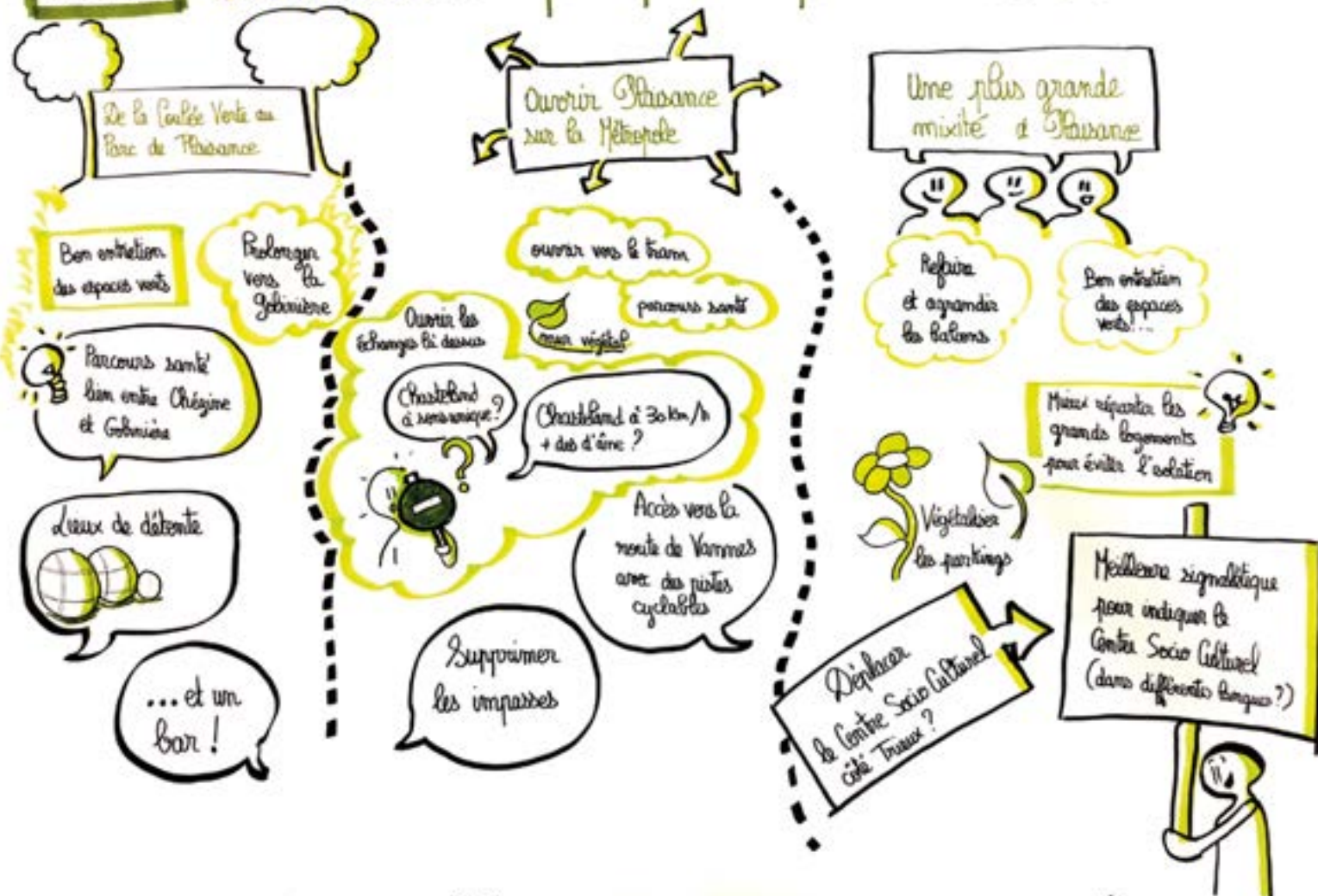
Plaisance, le 3 juillet 2019

Rencontre du 3 juillet 2019  
Facilitateur : Marc Dugué



# ATELIER 4

# PLAISANCE : quel quartier pour demain ?



jeudi 19 septembre 2019, à Plaisance

Rencontre du 19 septembre 2019  
Facilitatrice : Aurélie Touchard



