



Pour tous vos déplacements,
pensez au covoiturage !
ohe.orsvault.fr

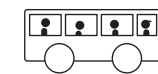


Service d'Éducation au Développement Durable

02 51 78 31 15

sedd@mairie-orsvault.fr

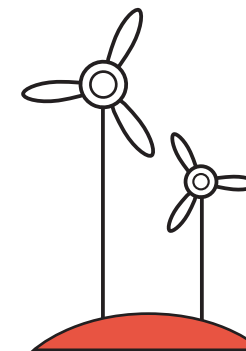
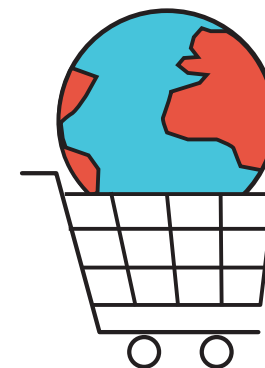
www.orsvault.fr



CENS DURABLE

AGENDA DES ANIMATIONS
DÉVELOPPEMENT DURABLE

janvier - juin 2017



4 AU 11 JANVIER

COLLECTE DE SAPINS



Vos sapins de Noël ont encore de la ressource ! Déposez-les dans l'un des 6 points de collecte et ils seront transformés en paillage. Sapins naturels sans décoration, ni neige artificielle, sac en plastique ou support de pied.

Lieux de dépôt (voir plan au dos)

- 1 Rue des Dahlias.
- 2 Centre Stévin, rue Stévin.
- 3 Parking de la Frébaudière, rue du Raffoneau.
- 4 Parc de la Gobinière, accès avenue de la Ferrière, parking à droite (jusqu'à 20h).
- 5 Complexe sportif du Bois-Raguenet, rue des Porteurs d'eau.
- 6 Rue du Petit Moulin, près de la salle de la Cressonnière.



MERCREDI 11 JANVIER

18h à 20h

BALADE THERMO - VIN CHAUD

Déambulation dans les rues avec une caméra thermique, à la recherche de déperditions énergétiques, puis conseils d'un professionnel autour d'un verre de vin chaud.

Départ : Ferme du Bignon.
Adultes. Sur inscription.
Avec l'Espace Info Énergie.



6 AU 24 MARS

COLLECTE DE VIEUX VÉLOS

Déposez votre vélo inutilisé dans le «Recyclo». Il sera ensuite remis en état et revendu par ATAO, une association d'insertion.

- » 6-14 mars : devant la Direction Éducation-Enfance-Jeunesse (Petit-Chantilly).
- » 15-24 mars : devant la médiathèque Ormédo (Bourg).

Aux horaires d'ouverture des sites.



MERCREDI 21 MARS

13h-16h30

VISITE DE L'ÉCO-APPART'

Découverte, à partir d'un appartement témoin, des gestes, équipements et astuces pour diminuer sa consommation d'énergie et faire des économies.

Covoiturage : départ de la Serre Ondine.
Adultes.
Sur inscription.
Avec la ville de Nantes - Direction de la cohésion sociale.



SAMEDI 29 AVRIL

9h à 12h

ATELIER D'ENTRETIEN DU MATÉRIEL INFORMATIQUE

Cet atelier vous donnera les clés pour réaliser chez vous l'entretien, le nettoyage et la remise à niveau de votre matériel informatique : dissection d'un ordinateur, changement des éléments défectueux ou obsolètes, méthodes de nettoyage de disque dur...

Ferme du Bignon.
Adultes. Sur inscription.



DIMANCHE 14 MAI

14h à 18h

DIMANCHE DE LA GOBINIÈRE

Bourse aux plantes (apportez vos plantes étiquetées et repartez avec des nouveautés), visite des serres de la Gobinière, expositions photo de Camille Lepage et d'Adrien Pasquier, projection du film « Demain », marché aux livres...

La Gobinière.
Tout public.



MERCREDI 21 JUIN

14h30 à 16h

À LA DÉCOUVERTE DE LA FERME DE LA HAUTIÈRE

Une visite au fil des serres et des champs pour découvrir cette exploitation locale et son mode de fonctionnement en circuits courts.

Covoiturage : départ de la Serre Ondine à 14h.
Tout public et familles. Sur inscription.
Avec la Ferme fruitière de la Hautière.



SAMEDI 11 MARS

20h à 23h

12^E NUIT DE LA CHOUETTE

Une soirée insolite pour plonger dans le monde fascinant des chouettes et hiboux, découvrir les dangers qui les menacent et les aides pour les protéger ! Projection, jeux, sortie nocturne, informations...

Salle Pacaille, Maison de la Carrière.
Tout public. Sur inscription.
Avec la LPO 44.



13 AU 17 MARS

OPÉRATION DE BROYAGE EN APPORT VOLONTAIRE



Après inscription, apportez vos branches, qui seront broyées à un point de rendez-vous, puis repartez avec des copeaux pour pailler votre jardin ou composter.

Particuliers uniquement.
INSCRIPTION OBLIGATOIRE DU 1^{ER} AU 28 FÉVRIER
SUR ORVAULT.FR OU PAR TÉLÉPHONE.



APPELS À MOBILISATION : À VOUS DE JOUER !

AU PRINTEMPS

ATELIERS DE CO-RÉPARATION

Petit électroménager, outillage électrique, imprimante ou jouet en panne ? Ne les jetez plus ! Mettez-les de côté et venez les remettre en service aux ateliers de co-réparation, avec des bricoleurs bénévoles orvaltais.

Adultes. Sur inscription.
Calendrier en cours d'élaboration.



À PARTIR D'AVRIL

BINETTE PARTY !

Une binette, des voisins, de la convivialité : une formule simple pour participer à l'entretien des trottoirs de votre rue et tisser des liens de proximité. Inscrivez-vous pour être accompagné(e) par la Ville dans votre Binette party.

Tout public.

