

Année 2018 / 2019

.....

# ACTIONS ÉDUCATIVES

.....

PROGRAMME À DESTINATION  
DES ÉCOLES



VILLE D'  
ORVAULT

# PRÉAMBULE . . .

Orvault se singularise par la richesse de ses propositions d'appui et d'interventions dans les écoles au service des enfants autour de la pratique culturelle, artistique, sportive, citoyenne.

L'objectif de cette offre est de proposer une technicité sur des champs particuliers dans le prolongement des politiques publiques développées par la Ville. Dans ce dispositif, des professionnels compétents peuvent accompagner les enseignants dans l'animation de temps d'apprentissage sur une notion particulière.

Lors de ce travail collaboratif, les enseignants restent pleinement responsables des choix didactiques et pédagogiques effectués et assurent la

pleine responsabilité de leur classe. Pour l'optimisation du dispositif et le respect des prérogatives de chacun, il est demandé aux enseignants, comme chaque année, de co-construire les séances avec les intervenants de la Ville.

Ainsi, l'enseignant conçoit les conditions pédagogiques et didactiques qui permettront aux expériences vécues lors des activités issues de ce présent programme de s'inscrire pleinement dans la vie et les apprentissages de la classe. L'enseignant doit être présent lors des séances conjointes. Cette co-intervention garantit la cohérence des apprentissages et leur continuité sur des temps décrochés.

# ÉDITO . . .

Forte de son label « Ville éducatrice », la Ville d'Orvault poursuit la dynamique éducative et volontariste initiée depuis de nombreuses années à destination des élèves scolarisés dans les écoles maternelles et élémentaires de la commune, en proposant une offre d'actions éducatives diversifiée.

La démarche partenariale engagée avec l'Éducation nationale se poursuit afin de favoriser l'ouverture au monde, socle à privilégier pour une véritable égalité d'accès des jeunes orvaltais aux domaines de l'art, de la culture des sports et du développement durable.

Cette offre émane d'une volonté de construire pour les élèves des parcours riches et structurants, susceptibles d'enrichir la possibilité d'une formation physique et sportive, sensible et intellectuelle, qui participe non seulement de la réussite scolaire, mais vise en outre la construction d'une culture commune, porteuse de cohésion sociale.

Pour ce faire, chaque projet se construit en cohérence avec les orientations ministérielles et les programmes scolaires et repose sur les principes essentiels de cohérence et de complémentarité rappelés dans la construction du Projet Éducatif Global (PEG) de la commune.

Complémentarité entre les différentes familles d'activités, temps de l'enfant, scolaire et périscolaire notamment, et complémentarité bien entendu entre l'intervenant de la collectivité et l'enseignant de l'école. Reste de la pleine responsabilité de ce dernier de concevoir les conditions pédagogiques et didactiques qui permettront aux expériences que constituent ces projets de s'inscrire pleinement dans la vie et les apprentissages de la classe.

Nous vous invitons à découvrir dans ce document l'offre proposée pour cette nouvelle année scolaire 2018-2019, souhaitant qu'elle corresponde à vos attentes et qu'elle permette d'accompagner la réussite et l'ouverture au monde des jeunes élèves orvaltais.

## 1-PROJET PÉDAGOGIQUE

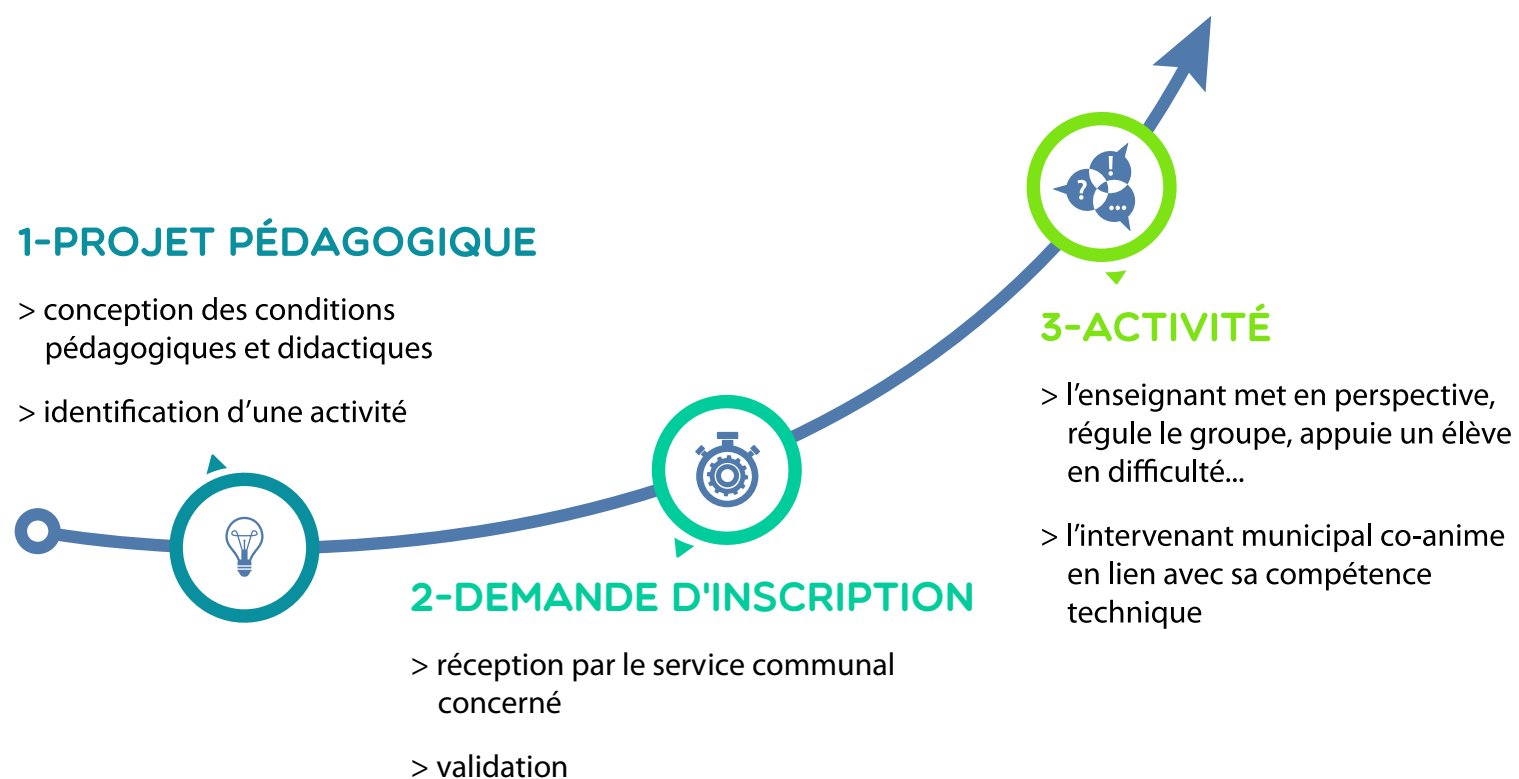
- > conception des conditions pédagogiques et didactiques
- > identification d'une activité

## 2-DEMANDE D'INSCRIPTION

- > réception par le service communal concerné
- > validation

## 3-ACTIVITÉ

- > l'enseignant met en perspective, régule le groupe, appuie un élève en difficulté...
- > l'intervenant municipal co-anime en lien avec sa compétence technique



**Joseph Parpaillon,**  
Maire

**Dominique Follut,**  
Adjoint délégué  
à l'éducation et à  
la famille

# SOMMAIRE . . . .

## LES ORIENTATIONS ÉDUCATIVES PARTAGÉES PEG

**UN ENVIRONNEMENT BIENVEILLANT, SÉCURISANT ET FACILITATEUR**

**OUVERTURE AUX AUTRES ET AU MONDE**

**LA CONSTRUCTION D'INDIVIDUS ÉPANOUIS**

**DES ADULTES RÉFÉRENTS ET DES INSTITUTIONS QUI AGISSENT EN COHÉRENCE**

### ÉDUCATION AU DÉVELOPPEMENT DURABLE

Biodiversité					p. 7
Énergie					p. 8
De la terre à l'assiette					p. 9
Vivre ma ville					p. 10

### SÉCURITÉ & PRÉVENTION

La conduite des cycles					p. 12
------------------------	--	--	--	--	-------

### ANIMATION SPORTIVE

Éducation physique et sportive					p. 14
Journées sportives					p. 16
Natation scolaire					p. 18
Prêt de malles pédagogiques					p. 19

### LIVRES ET LECTURE

Rencontre avec un auteur					p. 21
Cultures d'ici et d'ailleurs					p. 22
Découverte d'une bibliothèque					p. 23
Ma classe découvre l'histoire d'Orvault aujourd'hui et autrefois					p. 24
Ma classe découvre ou redécouvre la notion d'égalité fille / garçon					p. 25
Préparation à la découverte d'un spectacle ou d'une exposition					p. 26
J'emprunte des livres pour ma classe					p. 27
Le prix des Incorruptibles					p. 28
Visite découverte développement durable					p. 29
Ressources documentaires					p. 30

### SPECTACLE VIVANT

L'éveil du spectateur					p. 32
Color Swing					p. 34
Comme la pluie					p. 36
Ma vie en jeu					p. 38
La rue sans tambour					p. 40

### ARTS VISUELS

L'art magique					p. 42
Les animaux dans l'art africain					p. 43

### MUSIQUE

Intervention musicale en milieu scolaire					p. 45
Concert de professeurs					p. 46
Visite OrigaMi - école des musiques					p. 47



# ÉDUCATION AU DÉVELOPPEMENT DURABLE

## PROJET « BIODIVERSITÉ »

### Cycles

1 2 3

*Alors que la biodiversité est régulièrement dans l'actualité, elle demeure méconnue, mal appréciée, sous-estimée, au quotidien, dans notre cadre de vie. Observer son environnement naturel de proximité, découvrir les interactions pour apprécier la biodiversité et agir en sa faveur à l'école : telle est la progression de ce parcours.*

### PRÉSENTATION

Des sorties dans la cour et dans la vallée du Cens permettent aux élèves de découvrir les êtres vivants, d'apprécier la richesse et la diversité du milieu. Ces observations sont exploitées en classe pour mettre en évidence les besoins des êtres vivants (expériences, recherche documentaire...) et les relations entre eux. La notion de biodiversité s'affine ainsi au fil de l'année. Des petits aménagements pour accueillir plus de biodiversité à l'école viennent finaliser le projet. Adaptée aux programmes scolaires, cette démarche repose sur un travail pluridisciplinaire (questionner le monde du vivant et de la matière, éducation morale et civique...) au fil de l'année scolaire.

### CONTEXTE

La Ville d'Orvault s'engage, depuis plusieurs années, au quotidien dans la préservation de la biodiversité : gestion différenciée, zéro phyto, dispositif « Je jardine ma ville » (fleurissement citoyen, jardinage partagé sur le domaine public...), Stratégie orvaltaise du bien-être ...

### PRÉPARER OU PROLONGER

- **Restitution des projets :**  
En fin d'année scolaire, chaque classe présente son travail réalisé au fil du projet. L'ensemble des productions est réuni en un livret consultable sur les sites Internet de la ville d'Orvault et de l'Inspection académique de Loire-Atlantique.
- **Accompagnement :**  
Une session de formation départementale (3H) en éducation au développement durable est proposée par l'Éducation nationale Orvault / Nort-sur-Erdre aux enseignants inscrits dans un projet d'éducation au développement durable. Les ressources (documentaires, matériel...) sont mises à disposition
- **Prolongements éventuels :**  
Découverte de milieux naturels différents, randonnées dans la vallée du Cens, ressources Séquoia...

### INFOS PRATIQUES

Ce projet se décompose en 9 séances, en classe et en extérieur. La progression est disponible sur simple demande.

**Pré-inscriptions :** coupon adressé aux écoles fin juin et début septembre.

**Sélection et confirmation :** mi-septembre

**Rencontres enseignant / animateur (préparation, planning...):** avant les vacances d'automne  
La ville d'Orvault prend en charge l'intégralité de la prestation des interventions conduites auprès des écoles.

**Contact :** service d'éducation au développement durable (SEDD)

02 51 78 31 09 ou [sedd@mairie-orvault.fr](mailto:sedd@mairie-orvault.fr)

# PROJET « ÉNERGIE »

## Cycles

1 2 3

NB : Progression spécifique pour les CM1 / CM2

### PRÉSENTATION

À partir de relevés de consommation d'énergie à l'école, d'expériences, de visite des installations du groupe scolaire : découvrir les différentes sources d'énergie et aborder les impacts humain, économique et environnemental. Les élèves sont amenés à s'interroger sur les économies d'énergie possibles à mettre en place, à leur échelle. Adaptée aux programmes scolaires, cette démarche repose sur un travail pluridisciplinaire : sciences, éducation morale et civique, géographie.

### CONTEXTE

À travers le label européen « Cit'ergie », dont un pilier est l'éducation, la Ville d'Orvault s'engage dans la transition énergétique. Et c'est dans l'appropriation des enjeux que les plus jeunes sauront adapter leurs comportements quotidiens pour les rendre plus vertueux.

### PRÉPARER OU PROLONGER

#### Restitution des projets :

En fin d'année scolaire, chaque classe présente son travail réalisé au fil du projet.

À l'heure de la transition énergétique, chacun a un rôle à jouer. Productions et consommations d'énergie sont les piliers de ce parcours afin de donner à chacun les clés pour adapter son comportement aux grands enjeux à venir.

L'ensemble des productions est réuni en un livret consultable sur les sites Internet de la ville d'Orvault et de l'Inspection académique de Loire-Atlantique.

#### Accompagnement :

Une session de formation départementale (3H) en éducation au développement durable est proposée par l'Éducation nationale Orvault / Nort-sur-Erdre aux enseignants inscrits dans un projet d'éducation au développement durable. Les ressources (documentaires, matériel de mesure type wattmètre...) sont mises à disposition.

#### Prolongements éventuels :

- Visite de la centrale solaire de Beaulieu (Nantes), visite de sites municipaux (énergies renouvelables) ...
- Dispositif Nantes Métropole, animé par Alisée : Défi Classe Énergie. À partir de mesures faites en début d'année scolaire, le défi pour toute l'école est de réduire sa consommation d'énergie de 8% en adaptant les comportements (éco-gestes). - Animations pédagogiques du réseau Ecopôle : offre destinée aux écoles de l'agglomération nantaise. Interventions thématiques ponctuelles en classe, visites.

### INFOS PRATIQUES

Ce projet se décompose en 7 séances en CM1 : chauffage et eau chaude et 9 séances en CM2 : électricité et transport. La progression est disponible sur simple demande.

**Pré-inscriptions :** coupon adressé aux écoles fin juin et début septembre.

**Sélection et confirmation :** mi-septembre

**Rencontres enseignant / animateur (préparation, planning...) :** avant les vacances d'automne

La ville d'Orvault prend en charge l'intégralité de la prestation des interventions conduites auprès des écoles.

**Contact :** service d'éducation au développement durable (SEDD)

02 51 78 31 09 ou [sedd@mairie-orvault.fr](mailto:sedd@mairie-orvault.fr)

# PROJET « DE LA TERRE À L'ASSIETTE »

## Cycles

1 2 3

Se nourrir, besoin vital, est à la croisée de plusieurs préoccupations : santé, environnement, économie, plaisir... Mais, d'où vient notre nourriture ? Quels chemins parcourus, quels professionnels rencontrés avant qu'elle arrive dans notre assiette ? Ce parcours propose de découvrir l'agriculture, ses modes de distribution tout en essayant de connaître ses impacts et de les réduire.

### PRÉSENTATION

- **Cycle 2 :** 8 séances > découverte du rôle de l'agriculture dans l'alimentation à partir d'une situation concrète
- **Cycle 3 :** 8 séances > découverte des productions agricoles, des types d'agriculture, de la distribution alimentaire, des déchets ménagers (gaspiillage alimentaire, compostage, recyclage...).

Parcours pluridisciplinaire (sciences, technologie, géographie, éducation morale et civique...) mené en alternance par l'animateurs et par l'enseignant.

### CONTEXTE

La moitié du territoire d'Orvault est constitué de zones agricoles et naturelles, disposant de lieux de production et de vente directe. La Ville est investie à la fois dans une démarche de préservation de l'agriculture périurbaine et de consommation locale : achats de produits locaux et biologiques pour la restauration scolaire, réalisation d'une carte des circuits...

### PRÉPARER OU PROLONGER

#### Restitution des projets

En fin d'année scolaire, chaque classe présente son travail réalisé au fil du projet. L'ensemble des productions est réuni en un livret consultable sur les sites Internet de la ville d'Orvault et de l'Inspection académique de Loire-Atlantique.

#### Accompagnement :

Une session de formation départementale (3H) en éducation au développement durable est proposée par l'Éducation nationale Orvault / Nort-sur-Erdre aux enseignants inscrits dans un projet d'éducation au développement durable. Les ressources (documentaires, matériel...) sont mises à disposition.

#### Prolongements éventuels :

Visite de fermes pédagogiques (département), visite des jardins partagés (Orvault), passerelle avec le service municipal de la restauration, visite de marchés, découverte de pavillon de compostage partagé (Orvault), randonnées découvertes du paysage agricole de la commune...

### INFOS PRATIQUES

Ce projet se décompose en 8 séances (cycles 2 et 3). La progression est disponible sur simple demande.

**Pré-inscriptions :** coupon adressé aux écoles fin juin et début septembre.

**Sélection et confirmation :** mi-septembre

**Rencontres enseignant / animateur (préparation, planning...) :** avant les vacances d'automne

La ville d'Orvault prend en charge l'intégralité de la prestation des interventions conduites auprès des écoles.

**Contact :** service d'éducation au développement durable (SEDD)

02 51 78 31 09 ou [sedd@mairie-orvault.fr](mailto:sedd@mairie-orvault.fr)



## Cycles

1 2 3

*La ville évolue, le quartier change, et avec eux les usages qui en sont faits. C'est à travers un travail basé sur l'observation et la compréhension que l'élève est invité à s'approprier ces évolutions.*

### PRÉSENTATION

À travers l'observation, découverte de différentes fonctions de la Ville (cycle domestique de l'eau, gestion des déchets ...), de ses évolutions (paysage, habitat, déplacements...) au fil des époques et à l'échelle du quartier.

Parcours pluridisciplinaire, (sciences, éducation morale et civique, questionner l'espace et le temps, explorer les organisations du monde...) mené en alternance par l'animateur et par l'enseignant.

### CONTEXTE

Urbanisation, transports, déchets, eau, espaces verts sont autant de compétences municipales (ou métropolitaines) guidées par des politiques publiques orientées vers le Développement Durable (Stratégie Orvaltaise du Bien-être, Cit'ergie, gestion différenciée...) afin d'améliorer le cadre de vie de ses habitants.

### PRÉPARER OU PROLONGER

- **Restitution des projets**

En fin d'année scolaire, chaque classe présente

son travail réalisé au fil du projet. L'ensemble des productions est réuni en un livret consultable sur les sites Internet de la ville d'Orvault et de l'Inspection académique de Loire-Atlantique.

- **Accompagnement :**

Une session de formation départementale (3H) en éducation au développement durable est proposée par l'Éducation nationale Orvault / Nort-sur-Erdre aux enseignants inscrits dans un projet d'éducation au développement durable. Les ressources (documentaires, matériel...) sont mises à disposition. Ressources éco-mobilité :

- Ville d'Orvault : sécurité des modes doux, maniabilité avec la police municipale
- Offre pédagogique Ecopôle : interventions ponctuelles en classe, visites sur la mobilité (prises en charge par Nantes Métropole)

<http://www.ecopole.com/notre-offre-educative/> 02 40 48 54 54

- **Prolongements éventuels :**

Visite de l'usine Arc-en-Ciel (traitement des déchets), Conseil en Architecture Urbanisme et Environnement (CAUE)...

### INFOS PRATIQUES

6 séances (cycle 2), 7 séances (cycle 3), en classe et en extérieur. La progression est disponible sur simple demande.

**Pré-inscriptions :** coupon adressé aux écoles fin juin et début septembre.

**Sélection et confirmation :** mi-septembre

**Rencontres enseignant / animateur (préparation, planning...) :** avant les vacances d'automne

La ville d'Orvault prend en charge l'intégralité de la prestation des interventions conduites auprès des écoles.

**Contact :** service d'éducation au développement durable (SEDD)

02 51 78 31 09 ou [sedd@mairie-orvault.fr](mailto:sedd@mairie-orvault.fr)

## SÉCURITÉ & PRÉVENTION

## Cycles

1 2 3



### PRÉSENTATION

Dans le cadre de l'éducation routière, l'Attestation de Première Éducation à la Route (APER) permet l'apprentissage des règles et du comportement nécessaire à l'usage de la rue et de la route pour les jeunes conducteurs de cycles. Elle est inscrite dans les programmes de l'école primaire.

### INFOS PRATIQUES

#### Période d'avril à mai :

Sur inscription préalable, intervention théorique d'un agent de Police Municipale directement dans les classes de CM1/CM2. *Durée : 1h30 environ*

#### Période de juin

Sur inscription préalable, évaluation des élèves de CM2 sur une piste routière.

Contact : Police Municipale

02 51 78 31 57

[policemunicipale@mairie-orvault.fr](mailto:policemunicipale@mairie-orvault.fr)

### INTÉRÊT PÉDAGOGIQUE

Le but de l'APER est d'apprendre à l'élève une conduite adaptée dans ses déplacements quotidiens (chemin de l'école, déplacements en voiture avec sa famille...). Sur le mode participatif, l'objectif de cette intervention est de les sensibiliser et de les responsabiliser à la signalisation routière (marquage, panneaux) et aux conséquences de leur comportement. Cette activité permet également aux élèves d'être en contact avec des agents de Police Municipale et de pouvoir échanger directement avec eux.

ANIMATION  
SPORTIVE

## Cycles

1 2 3



### PRÉSENTATION

Le service des sports de la ville d'Orvault apporte son concours par l'encadrement de cycles d'activités physiques et sportives spécifiques : gymnastique sportive, orientation, escalade, tir à l'arc ou VTT.

Activités proposées en fonction des écoles et des moyens matériels :

- Bois-Saint-Louis : gymnastique, VTT
- Vieux-Chêne : VTT, orientation, tir à l'arc
- Ferrière : gymnastique et VTT
- Bois-Raguenet : VTT, tir à l'arc, orientation
- Pont-Marchand : escalade, tir à l'arc, VTT, orientation
- Salentine : VTT, tir à l'arc, orientation
- Émile Gibier : VTT
- École de Saint-Joseph : VTT, orientation, tir à l'arc

### INFOS PRATIQUES

Cycle de 5 à 8 séances d'une heure (en fonction du calendrier scolaire) :

- Les ETAPS prennent contact avec les écoles afin de définir les disciplines choisies
- Les enseignants se positionnent sur les cycles et horaires proposés ;
- Un calendrier des cycles d'activités est établi par les éducateurs sportifs municipaux pour l'année scolaire

**Contact :** Marion Cavailles  
06 22 46 21 61 / 06 16 89 43 97  
marion.cavailles@mairie-orvault.fr  
animationsportive@mairie-orvault.fr

### INTÉRÊTS PÉDAGOGIQUES

- Apporter à tous les enfants scolarisés dans les écoles d'Orvault, sans distinction d'origine culturelle, sociale ou liée à leur environnement, un éveil à la pratique d'activités sportives spécifiques.
- Susciter l'intérêt pour la pratique sportive sous quelque forme que ce soit.
- Développer la notion de développement durable
- Contribuer à véhiculer les valeurs de l'EPS :
  - Connaissance de soi et de son corps
  - Goût de l'effort et de l'émulation
  - Esprit d'équipe
  - Respect des règles, des valeurs et de l'éthique
  - Vecteur de lien social
  - Impacts de la pratique sportive sur la santé et le bien-être
- Chaque cycle d'activités est construit en fonction du groupe classe auquel il s'adresse.
- L'éducateur en charge de l'organisation et de l'encadrement des séances propose à l'enseignant une progression visant :
  - La découverte de disciplines variées
  - La mise en œuvre d'aspects techniques permettant la progression individuelle et collective
  - L'apprentissage des règles spécifiques et transversales
  - Le développement de compétences générales et spécifiques
  - Le réinvestissement de ces compétences
  - L'autonomie
- Un projet pédagogique en EPS associant un intervenant extérieur doit être élaboré par :
  - L'enseignant et l'éducateur intervenant pour le projet classe
  - Ce projet signé par le directeur de l'école, l'enseignant et l'éducateur doit être validé par le conseiller pédagogique de l'Inspection de l'Éducation nationale.



## Cycles

**1 2 3**

*La ville d'Orvault accompagne les enseignants dans la familiarisation des élèves avec le milieu aquatique et l'apprentissage du « savoir nager ». Conformément aux objectifs de l'Éducation nationale relative à cet apprentissage, l'accent est mis sur les élèves des cycles II et III afin de les mettre dans les meilleures conditions pour satisfaire aux exigences du « savoir nager », requis en fin de classe de sixième.*



### PRÉSENTATION

Les cours de natation scolaire sont organisés par cycles selon les principes suivants : 4 cycles d'apprentissage sur l'année scolaire, réservés pour chacun d'entre eux à des niveaux de classe spécifiques correspondant aux objectifs pédagogiques développés :

Période 1 - **CP/CE1/CE2**

Période 2 - **CE1/CE2/CM1**

Période 3 - **CM1/CM2**

Période 4 - **GS/CP/CE1/CE2/CM1/CM2**

*\*En gras, les niveaux de classe prioritaires sur le cycle concerné*

### INTÉRÊTS PÉDAGOGIQUES

Un projet pédagogique global est élaboré afin d'atteindre les objectifs fixés.

Chaque période d'activités est construite en fonction du groupe classe auquel il s'adresse.

L'éducateur en charge de l'organisation et de l'encadrement des séances propose à l'enseignant une progression visant, selon le niveau de classe :

- La découverte du milieu et de la discipline enseignée
- La mise en œuvre d'aspects techniques permettant la progression individuelle (appuis, propulsion, immersion, respiration et les entrées dans l'eau)
- L'apprentissage des règles de nage
- Le développement de l'autonomie en milieu aquatique

Les éducateurs du service des sports ayant reçu une formation spécifique pour les disciplines qu'ils encadrent, apportent la technicité nécessaire à la pratique de la natation.

Ils prennent en charge une partie de la classe en concertation avec l'enseignant. Le service des sports met à disposition des enseignants le projet pédagogique de l'établissement.

Un projet pédagogique en EPS associant un intervenant extérieur doit être élaboré par :

- L'enseignant et l'éducateur intervenant pour le projet classe
- Le directeur du service des sports, le responsable des animations sportives et le conseiller pédagogique de l'Éducation nationale.

### ORGANISATION DE L'ACTIVITÉ

#### • Organisation matérielle de l'activité :

Les séances sont d'une durée de 40 minutes effectives (temps d'activité). L'activité se déroule selon un programme de cycle défini en concertation entre les enseignants et les ETAPS, généralement sous forme d'ateliers correspondant à des compétences diverses et à des groupes d'élèves répartis par niveau. La première séance du cycle est généralement réservée à une évaluation prédictive (cette évaluation ne peut en aucun cas reposer sur plus d'une séance). La mise en place du matériel pédagogique dans le bassin est à la charge des ETAPS, qui se chargent également de son rangement (matériel lourd). Le petit matériel pédagogique (planches, palmes, pool boys...) est rangé par les élèves en fin de séance. Les enseignants et les ETAPS délivrent, en fonction du niveau de l'enfant (en fin de cycle), le certificat d'aisance aquatique et/ou l'attestation scolaire «savoir nager».

#### • Parents accompagnateurs agréés :

Afin de pouvoir délivrer un agrément pour participer aux séances, les parents devront effectuer un test à la piscine avant la 1ère séance de la classe et remplir une demande d'honorabilité.

Pour mémoire, l'agrément est valable 5 ans et l'honorabilité 1 an. Il est donc inutile de repasser l'agrément chaque année pour les parents qui ont déjà accompagné des classes dans ce délai.

#### • Parents accompagnateurs non-agrégés :

Ils sont à la disposition de l'enseignant pour l'habillage et les toilettes mais ils n'interviennent pas pendant la séance d'apprentissage.

#### • Réunion d'informations :

Une réunion d'information destinée aux enseignants a lieu chaque année début septembre. Cette réunion est organisée par la CPC EPS et par les ETAPS.

### INFOS PRATIQUES

- Cycle de 8 séances (en fonction du calendrier scolaire)
- 1 heure d'activités par séance, dont 40 minutes dans l'eau

**Contact :** Marion Cavailles

06 22 46 21 61 / 06 16 89 43 97

marion.cavailles@mairie-orvault.fr

animationsportive@mairie-orvault.fr

## Cycles

1 2 3

Le service des sports de la ville d'Orvault organise pour les écoles maternelles et élémentaires des journées sportives à thème.



### INTÉRÊTS PÉDAGOGIQUES :

- Favoriser par une approche spécifique et adaptée à l'âge des enfants :
  - le développement des valeurs positives de la pratique sportive tant au niveau individuel (impacts sur la santé, goût de l'effort, dépassement de soi) que collectif (esprit d'équipe et de compétition)
  - la découverte de disciplines variées
  - l'apprentissage et le respect des règles spécifiques et transversales
  - le développement de compétences générales et spécifiques
  - les rassemblements inter-écoles et le développement du lien social

### INFOS PRATIQUES

Les dates des journées sportives sont définies chaque année en janvier (pour une organisation en juin).

- Maternelles MS/GS : orientation et jeux sur le site de la Cholière
- Olympiades athlétisme pour CP/CE1/CE2 sur le site de la Cholière
- Pantathlon ludique pour les CM1/CM2 sur le site de la Cholière

**Contact :** Marion Cavailles

06 22 46 21 61 / 06 16.89 43 97

marion.cavailles@mairie-orvault.fr

animationsportive@mairie-orvault.fr

## Cycles

1 2 3

### PRÉSENTATION

Le service des sports de la ville d'Orvault, en lien avec le conseiller pédagogique de circonscription, met à disposition des enseignants du matériel sportif pour la réalisation de cycles d'activités physiques et sportives :

- 1 malle jeux de raquettes cycle 1 - 2
- 1 malle jeux collectifs cycle 1 - 2
- 1 malle jeux de raquettes cycle 3
- 1 malle gymnastique cycle 1-2 - 3
- 1 malle cirque cycle 1-2-3

### INFOS PRATIQUES

Mise à disposition de matériel pendant un cycle de vacances à vacances. La demande est transmise au conseiller pédagogique de circonscription en début d'année scolaire.

Le planning de mise à disposition est établi en concertation avec le conseiller pédagogique d'EPS de l'Éducation nationale et le service des sports.

**Contact :** Marion Cavailles

06 22 46 21 61 / 06 16 89 43 97

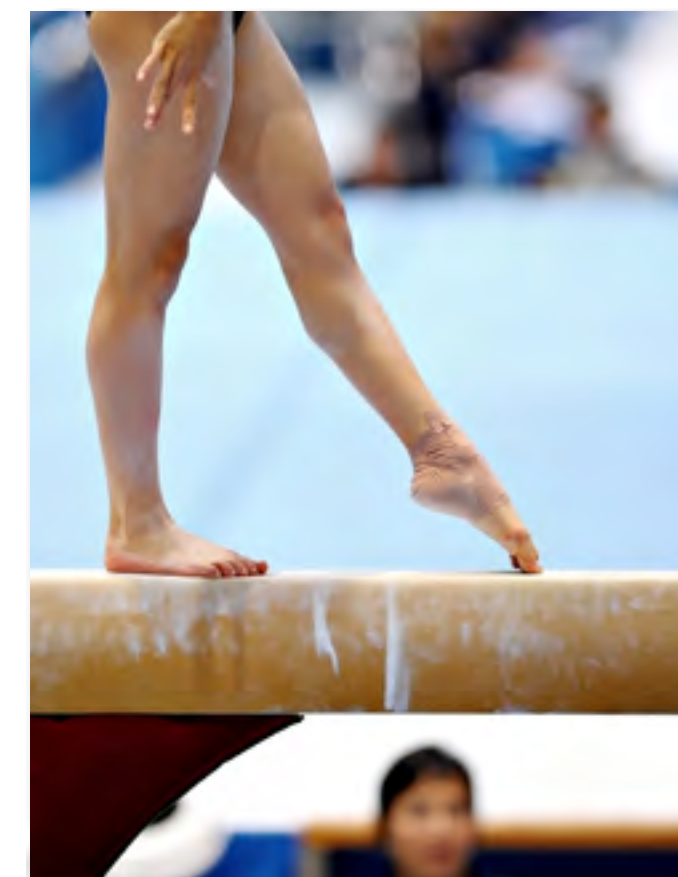
marion.cavailles@mairie-orvault.fr

animationsportive@mairie-orvault.fr

### INTÉRÊTS PÉDAGOGIQUES

Permettre à l'enseignant d'organiser des séances et proposer aux enfants une progression visant :

- la découverte de disciplines variées
- la mise en œuvre d'aspects techniques permettant la progression individuelle et collective
- l'apprentissage des règles spécifiques et transversales
- le développement de compétences générales et spécifiques
- le réinvestissement de ces compétences
- l'autonomie





## LIVRES & LECTURE

# RENCONTRE AVEC UN AUTEUR

## Cycles

1 2 3

*Dans le cadre du « Prix des Incorruptibles », la bibliothèque municipale invite un des auteurs de la sélection, écrivain ou illustrateur, à venir passer plusieurs jours à Orvault pour rencontrer un certain nombre de classes.*

*Sont déjà passés par la ville d'Orvault, Frédéric Marais, Jean-François Dumont et Jean-Christophe Tixier.*

### PRÉSENTATION

Autour du mois d'octobre, la bibliothèque municipale choisit et contacte un auteur d'une des sélections du Prix des Incorruptibles. Cet auteur rencontrera différentes classes d'un même niveau et fera découvrir son métier, son parcours d'écrivain ou d'illustrateur, son univers littéraire. C'est un vrai moment de partage qui ne laissera personne insensible.

La bibliothèque municipale rémunère les interventions de l'auteur suivant les tarifs de « La Charte des auteurs et illustrateurs ». Elle règlera également les frais annexes (transports et repas).

Vous recevrez un courriel informatif vous dévoilant le nom de l'auteur invité ainsi que les modalités d'inscription à cette rencontre.

### INTÉRÊT PÉDAGOGIQUE

L'objectif de ces rencontres est de donner une autre dimension, concrète et riche, à l'animation « le Prix des Incorruptibles » en permettant aux enfants de rencontrer un auteur vivant, dont ils ont lu un ou plusieurs livres. Ce contact direct, accès privilégié à la littérature et à la création littéraire ou artistique, peut leur permettre de démystifier le livre et la lecture et stimuler le plaisir de lire.

### PRÉPARER OU PROLONGER L'ACTIVITÉ

- Prêt des livres de l'auteur
- Accès aux ressources proposées par l'association des Incorruptibles : <http://www.lesincos.com/>

### INFOS PRATIQUES

Durée : 1h pour chaque classe

**Contact (uniquement par courriel) :**

Réjane Lebreton

[rejane.lebreton@mairie-orvault.fr](mailto:rejane.lebreton@mairie-orvault.fr)



## Cycles

1 2 3



Dans le cadre du contrat de ville, un dispositif particulier (subventionné par l'État) est proposé pour faciliter la découverte et l'accueil en bibliothèques des élèves de l'école élémentaire de la Ferrière. Ces accueils, en plus des autres accueils classiques (voir les autres fiches pédagogiques) se feront autour d'une thématique principale : « Richesses interculturelles » : découvrir la culture (langue, conte, légende, traditions d'autres pays). Les 3 classes participantes pourront aussi assister à un spectacle professionnel sur ces thématiques au théâtre de la Gobinière.

### PRÉSENTATION

Chaque classe bénéficiera de 3 accueils autour de la thématique principale : « Richesses interculturelles » sur 3 lieux différents,

1<sup>re</sup> visite : Bibliothèque associative de Plaisance

2<sup>e</sup> visite : Bibliothèque Le Petit ChantiLire

3<sup>e</sup> visite : Médiathèque Ormédo

Pour accompagner ces accueils, la bibliothèque municipale prêtera des valises thématiques (une par cycle scolaire) composées de livres, de jeux, de DVD. Chacune de ces valises sera dédoublée afin de pouvoir être prêtée facilement à la bibliothèque du Centre socio culturel de Plaisance.

L'objectif est que les enfants puissent retrouver dans leur bibliothèque de proximité les livres qu'ils auront découverts à la médiathèque.

### INTÉRÊT PÉDAGOGIQUE

- Faciliter la découverte et l'accès aux équipements culturels de la Ville pour les enfants du quartier de Plaisance
- Croiser cet objectif d'accès aux droits et aux équipements publics avec la thématique transversale du contrat de ville : la lutte contre les discriminations.

### INFOS PRATIQUES

Bibliothèque associative de Plaisance,  
Bibliothèque municipale Le Petit ChantiLire,  
Médiathèque Ormédo

**Contact :** Gwenola Morizur  
gwenola.morizur@mairie-orvault.fr

## Cycles

1 2 3

Au milieu des livres, installés sur des tapis, des coussins, des canapés, les élèves pourront écouter des histoires, se laisser présenter des documents plus riches les uns que les autres, imaginer, discuter, réfléchir. Voici les moments privilégiés que les bibliothécaires ont l'habitude d'offrir aux classes. Nous profitons de cet instant pour expliquer le classement, le fonctionnement et les règles de vie dans une bibliothèque.

### PRÉSENTATION

Ces accueils « découverte » se composent de plusieurs temps, selon la demande de l'enseignant(e) : une visite de la bibliothèque, un temps de lecture à voix haute et un temps de lecture individuelle. Possibilité également d'emprunter des livres sur place. À l'issue de la visite nous distribuons des supports de communication liés à l'activité du réseau des bibliothèques.

### INTÉRÊT PÉDAGOGIQUE

Au cours de cette visite avec l'enseignant, les élèves découvrent la richesse des collections, à la fois comme complément en documentation scolaire et comme ouverture sur l'imaginaire et la lecture plaisir.

Ce type d'animation garde toujours une dimension ludique et récréative (bain de livres, écoute d'une histoire...), même si elle s'inscrit dans le cadre d'un travail en coopération avec l'enseignant.



### INFOS PRATIQUES

**Durée :** 1h env.

#### Lieu :

- Médiathèque Ormédo
- Bibliothèque Tultujou (Bugallière)
- Bibliothèque Le Petit ChantiLire (Petit Chantilly)

#### Contact (uniquement par courriel) :

- Réjane Lebreton  
rejane.lebreton@mairie-orvault.fr
- Marie Grimaud  
marie.grimaud@mairie-orvault.fr

#### Pour la bibliothèque associative de Plaisance :

Julie Perocheau 02 40 76 94 47  
julie.perocheau@collectif-plaisance.com



# MA CLASSE DÉCOUVRE L'HISTOIRE D'ORVAULT AUJOURD'HUI ET AUTREFOIS

## Cycles

1 2 3

Ma classe est accueillie à la médiathèque Ormédo, pour découvrir spécifiquement le « Fonds local », composé de documents sur Orvault. Avec les membres amateurs et spécialistes du CLO (Culture Loisirs Orvault), l'histoire d'Orvault sera mise en lumière pour le plaisir des élèves.

### PRÉSENTATION

- Un accueil découverte du fonds local avec lecture de témoignages d'Orvaltais.
- Un second accueil avec projection d'un diaporama réalisé par la section histoire du CLO.

### INTÉRÊT PÉDAGOGIQUE

- Placer les élèves au cœur de leur ville, découvrir l'histoire d'Orvault, son patrimoine et les évolutions des différents quartiers qui la composent.
- Découverte de l'activité de la section histoire du CLO.



ORVAULT (Haute-Loire) - La place du Bourg.  
© Dr. Sarré

### INFOS PRATIQUES

**Durée :** 1h30

#### Lieu :

- Médiathèque Ormédo

**Quand :** mardi, mercredi et vendredi matin à partir de janvier 2019

**Contact :** Gwenola Morizur  
gwenola.morizur@mairie-orvault.fr

# MA CLASSE DÉCOUVRE OU REDÉCOUVRE LA NOTION D'ÉGALITÉ FILLE / GARÇON

## Cycles

1 2 3

La cour de récréation, premier espace collectif dans la vie d'un enfant représente presque une micro-société dans laquelle les filles et les garçons se construisent et créent leur identification sexuelle. La Bibliothèque propose d'insister sur cette notion d'égalité fille garçon et du vivre ensemble en démontant avec humour ou sérieux les stéréotypes et ce grâce à la richesse de la littérature jeunesse.

### PRÉSENTATION

La classe bénéficiera de 2 accueils. Pour accompagner ces accueils, la bibliothèque municipale pourra prêter des valises thématiques sur ce même thème.

### PRÉPARER OU PROLONGER L'ACTIVITÉ

- <http://www.education.gouv.fr/cid4006/egalite-des-filles-et-des-garcons.html>

### INTÉRÊT PÉDAGOGIQUE

- Faciliter la découverte et l'accès aux équipements culturels de la Ville pour les enfants du quartier de
- Plaisance
- Croiser cet objectif d'accès aux droits et aux équipements publics avec la thématique transversale du
- Contrat de ville de lutte contre les discriminations.

### INFOS PRATIQUES

**Durée :** 1h env.

#### Lieu :

- Médiathèque Ormédo
- Bibliothèque Tilitujou (Bugallière)
- Bibliothèque Le Petit Chantilly (Petit Chantilly)

#### Contact (uniquement par courriel) :

- Réjane Lebreton  
rejane.lebreton@mairie-orvault.fr
- Marie Grimaud  
marie.grimaud@mairie-orvault.fr

# PRÉPARER LA DÉCOUVERTE D'UN SPECTACLE OU D'UNE EXPOSITION

## Cycles

1 2 3

*Vous avez programmé avec votre classe la visite d'une exposition ou un spectacle proposé par le service culturel ? Alors, pourquoi ne pas préparer cette sortie par un accueil en bibliothèque qui vous offrira quelques pistes de lecture et une présentation des différentes thématiques à travers une sélection d'albums ou de documentaires ? La bibliothèque municipale met également à votre disposition des valises thématiques pour pouvoir travailler en classe sur différents supports..*

### PRÉSENTATION

Possibilité d'accueils de classe et de valises thématiques pour **les expositions** suivantes:

#### Les animaux dans l'art africain

Du 14 sept au 18 novembre 2018

Thèmes abordés : représentation de l'animal dans l'art /art africain

Public : tous cycles

#### Artextures : du cousu d'art

Du 10 janvier au 17 février 2019

Présentation et lectures d'ouvrages illustrés en matières textiles.

Public : tous cycles

Possibilité d'accueils de classe et de valises thématiques pour **les spectacles** suivants :

#### Comme la pluie

Thèmes abordés : l'art

Public : cycle 3

#### Cola swing, cie Tintamarre

Thèmes abordés : Calder sa vie, son œuvre.

Public : cycle GS/CP

### INTÉRÊT PÉDAGOGIQUE

Ces accueils de préparation peuvent être considérés comme «des mises en bouche» et permettent ainsi aux élèves de se plonger dans un univers et de réfléchir aux thématiques du spectacle ou de l'exposition avant de se retrouver spectateur.

### INFOS PRATIQUES

**Durée :** 1h env.

#### Lieux :

- Médiathèque Ormédo
- Bibliothèque Tultujou (Bugallière)
- Bibliothèque Le Petit Chantilire

#### Contact (uniquement par courriel) :

- Réjane Lebreton  
rejane.lebreton@mairie-orsvult.fr
- Marie Grimaud  
marie.grimaud@mairie-orsvult.fr

#### Pour la bibliothèque associative de Plaisance :

Gwenola Morizur  
gwenola.morizur@mairie-orsvult.fr

# J'EMPRUNTE DES LIVRES POUR MA CLASSE

## Cycles

1 2 3

*Le service des bibliothèques propose 2 formes de prêt de livres : soit des prêts individuels, soit des prêts de valises thématiques.*

### PRÉSENTATION

Le thème est demandé par l'enseignant. Exemples : les émotions, l'amitié, le corps humain, les crocodiles, un auteur, une collection, les contes détournés, l'environnement...

La valise peut contenir jusqu'à une quinzaine de documents.

La sélection est réalisée avec soin par les bibliothécaires, dont la volonté est de proposer des ouvrages variés : documentaires, albums, contes, romans, ouvrages pour les enseignants...

### INTÉRÊT PÉDAGOGIQUE

Il ne faut pas hésiter à considérer les bibliothèques comme un outil, une ressource nécessaire dans laquelle chaque enseignant peut puiser de la matière pour la construction ou le renouvellement de ses projets. Les bibliothécaires sont là aussi pour accompagner, conseiller toute recherche.

### PRÉPARER OU PROLONGER L'ACTIVITÉ

Si vous souhaitez apprendre à faire des recherches approfondies (par thème, auteur, titre...) sur notre catalogue en ligne, n'hésitez pas à nous le demander : un bibliothécaire prendra le temps de vous fournir toutes les explications nécessaires.



### INFOS PRATIQUES

**Prêt individuel :** Gratuité pour les écoles (Inscription au nom de l'école + nom de l'enseignant + niveau)

**Lieu de prêt et de retour :** Dans la bibliothèque de votre choix sur le réseau municipal

**Quand :** sur rendez-vous, aux heures d'ouverture des bibliothèques.  
(voir site internet du réseau  
<http://www.bibliotheques-orsvult.fr/>)

**Nombre de documents :** environ 40 livres

**Durée maximale du prêt :** 2 mois

NB : pas de prêt à l'année.

NB : pour des questions de droit d'auteur nous ne pouvons pas prêter de DVD aux collectivités

**Contact :** rejane.lebreton@mairie-orsvult.fr  
Demande par mail uniquement



# LE PRIX DES INCORRUPTIBLES

## Cycles

1 2 3

Attention, en 2018-2019 ce prix s'adresse au cycle 1 et cycle 2.

Un prix littéraire pour les enfants qui a fait ses preuves depuis de nombreuses années dans les écoles d'Orvault et qui met en avant des pépites de la littérature jeunesse !

### PRÉSENTATION

Le Prix des Incorruptibles est un prix littéraire national décerné par des enfants. Il vise à récompenser des œuvres de fiction et à promouvoir la littérature jeunesse contemporaine. Chaque école désireuse de participer au prix cette année peut commander 7 lots maximum financés par la mairie. Les lots sont à répartir entre les classes de cycle 1 et de Cycle 2 de votre groupe scolaire. Tout est pris en charge financièrement par la Ville : les commandes, l'adhésion à l'association des incorruptibles et les frais de port. Il est possible de commander des lots supplémentaires mais il faut les prévoir sur votre propre budget et en informer la bibliothèque : [rejane.lebreton@mairie-orvault.fr](mailto:rejane.lebreton@mairie-orvault.fr).

Le réseau des bibliothèques centralise les inscriptions et les commandes, réceptionne les lots pour les redistribuer. Le réseau des bibliothèques propose plusieurs animations autour de ce prix :

- présentation des sélections
- accueil d'un auteur (pour un niveau seulement)
- organisation d'un bureau de vote en bibliothèque

### INTÉRÊT PÉDAGOGIQUE

L'objectif du prix est de changer le regard des jeunes lecteurs sur le livre, en faisant en sorte qu'ils le perçoivent comme un véritable objet de plaisir et de découverte. C'est leur donner la parole, les valoriser par l'expression de leur vote. Ils pourront ainsi se forger une opinion personnelle sur les titres en compétition et apprendre à argumenter leur choix.

### PRÉPARER OU PROLONGER L'ACTIVITÉ

Vous trouverez différents outils pédagogiques proposés par l'association des Incorruptibles à l'adresse <http://www.lesincos.com>  
Code d'accès : RNE 1447061B

### INFOS PRATIQUES

Renseignements, inscription et demande d'accueil (sauf Plaisance) : Réjane Lebreton  
02 51 78 98 60 - [rejane.lebreton@mairie-orvault.fr](mailto:rejane.lebreton@mairie-orvault.fr)

Accueils à la bibliothèque de Plaisance :  
Julie Perocheau - 02 40 76 94 47  
[julie.perocheau@collectif-plaisance.com](mailto:julie.perocheau@collectif-plaisance.com)

Juin

Recueil des inscriptions des écoles et commande des lots

Date limite des commandes : 3 juillet

Sept  
Oct

Réception des lots

Nov  
Fev

Visite de classe, pour une présentation des sélections (sur demande des enseignants)

Fev  
Mars

Accueil d'un auteur en bibliothèque

Avril  
Mai

Vote des enfants

Juin

Publication des résultats locaux et nationaux

# DÉCOUVRIR LE DÉVELOPPEMENT DURABLE À LA BIBLIOTHÈQUE

## Cycles

1 2 3

Ma classe est accueillie à la médiathèque Ormédo, pour découvrir spécifiquement la « BIBADD » (ou la Bib à Dédé), espace consacré au développement durable et à l'écologie citoyenne (biodiversité, de la terre à l'assiette, Vivre ma ville...) en complémentarité avec les propositions du Service municipal d'Éducation au Développement Durable (SEDD).

### PRÉSENTATION

- Un accueil découverte de la BIBADD avec lecture d'histoires et jeux liés à l'écologie permettant une réflexion, des échanges entre les élèves pour comprendre et voir comment chacun s'approprie ces notions.
- Un second accueil avec projection de film lié au développement durable

### INTÉRÊT PÉDAGOGIQUE

Au cours de cette visite, les élèves découvrent la richesse des collections sur le développement durable.

Ces accueils liés à l'écologie permettent une sensibilisation éducative et ludique aux petits gestes du quotidien, « bons pour la planète », et également une découverte des enjeux en matière d'environnement.

### INFOS PRATIQUES

**Durée :** environ 1h

**Lieu :** Médiathèque Ormédo

**Quand :** mardi, mercredi et vendredi matin

**Contact :** Gwenola Morizur  
[gwenola.morizur@mairie-orvault.fr](mailto:gwenola.morizur@mairie-orvault.fr)



## Cycles

1 2 3

Tout public

*Les bibliothèques d'Orvault mettent à votre disposition des livres mais également des CD et des ressources en ligne, pour vous et pour vos élèves.*

### PRÉSENTATION

Vous avez l'habitude de nous emprunter des livres pour enfants ? Nous avons aussi, dans notre rayon parascolaire, des livres pour vous aider dans votre pratique d'enseignant : des ouvrages sur le harcèlement, l'accompagnement des enfants ayant des particularités dans l'apprentissage : dyslexie, précocité, etc...

Ces livres sont également accessibles aux parents, que vous pouvez orienter vers nous sur ces sujets. Nous tenons par exemple à leur disposition des livres expliquant les programmes scolaires classe par classe afin qu'ils puissent accompagner au mieux leur enfant. Nous prêtons également des CD (dont un bon nombre) en musique du monde. Si vous faites une activité sur l'Afrique, l'Inde, le Brésil, l'Irlande ou les Tziganes... nous avons des CD de musique typique de ces peuples.

Enfin, vos élèves, une fois abonnés à la bibliothèque, ont accès gratuitement à du soutien scolaire en ligne, du CP à la terminale, dans toutes les matières. Cela peut être, pour certains enfants, un bon complément à l'école.

### INTÉRÊT PÉDAGOGIQUE

Faire connaître aux enfants, aux enseignants et aux parents toutes les ressources des bibliothèques.



### INFOS PRATIQUES

**Lieu :** Médiathèque Ormédo

**Contact :** 02 51 78 98 60  
reseaubibliotheque@mairie-orvault.fr

SPECTACLE  
VIVANT



## Cycles

1 2 3

*Par l'intermédiaire du service culturel, la ville d'Orvault accueille chaque année près de 2 500 élèves au théâtre. La volonté municipale est d'accompagner les plus jeunes dans leur démarche de spectateur en favorisant les rencontres et les expériences sensibles. L'important est de permettre à tous de recevoir les spectacles dans les meilleures conditions possibles afin de connaître le plaisir d'être spectateur, tout en se familiarisant avec l'univers du spectacle vivant.*

### PRÉSENTATION

La préparation de la sortie au spectacle n'est donc pas à négliger. S'il ne faut surtout pas tout dire sur le spectacle qui va être vu, il est souvent motivant et productif d'aiguiser l'appétit des jeunes spectateurs et de créer ainsi un horizon d'attente. Parler de la sortie au spectacle, c'est aussi rassurer les plus jeunes sur ce qui va se passer (changement de lieu, pénombre de la salle de spectacle, images, sons...) et ainsi les mettre dans des bonnes conditions pour apprécier la représentation.

Le spectateur tient une place importante dans le déroulement du spectacle. En effet, sans spectateur il n'y pas de spectacle ! Par définition, le spectacle dit « vivant » se déroule sous nos yeux et il fait sens dans l'interactivité et l'énergie partagée entre les artistes et les spectateurs. Si les réactions spontanées ne sont pas à bannir à tout prix, elles doivent néanmoins s'inscrire dans le respect des artistes et des autres spectateurs.

On peut expliquer aux élèves que, d'une part ils ne sont pas seuls dans la salle et que, d'autre part, s'ils entendent et voient les artistes, ces mêmes artistes les entendent et les voient aussi. Il est donc nécessaire de faire comprendre aux enfants, sans toutefois être trop rigide, pourquoi on ne se comporte pas au théâtre comme dans n'importe quel lieu. Chaque lieu possède des règles pour préserver le plaisir et le bien vivre-ensemble et il convient donc à chacun d'adopter une attitude adaptée.

### INTÉRÊTS PÉDAGOGIQUES

- Donner à chacun le goût du spectacle vivant
- Partager ensemble une découverte, une émotion
- Favoriser l'expérience sensible
- Éveiller la curiosité
- Développer l'esprit critique
- Entretenir l'imagination

### PRÉPARER ET PROLONGER

Après avoir échangé autour du spectacle, il est possible d'envisager la réalisation d'une affiche par les élèves. Cette action leur permet de hiérarchiser les informations dont ils disposent sur une affiche, de développer leur sens artistique et de prendre connaissance des contraintes qu'il faut prendre en compte pour la réaliser.

L'affiche créée avant le spectacle revient à un travail d'imagination et d'appropriation du spectacle. Créée après le spectacle, c'est au contraire l'occasion pour l'élève d'exprimer plastiquement son ressenti du spectacle. C'est aussi apprendre à définir les éléments importants qui doivent apparaître sur une affiche.

Cet exercice peut aussi être imaginé en deux temps : une proposition d'affiche avant le spectacle et une proposition après le spectacle afin de comparer les perceptions. Pour cela, prendre une feuille A3, la plier en deux. Sur la partie supérieure, l'élève dessine ce qu'il s'attend à voir (à partir du résumé du spectacle, des discussions en classe pour préparer la sortie au théâtre). Sur la partie inférieure, l'élève dessine ce qu'il a vu, ce qui l'a le plus marqué et qui lui semble représentatif du spectacle. On ouvre la feuille et on compare les deux. L'élève apprend à justifier ses choix.



### INFOS PRATIQUES

Anne Meignen  
02 51 78 33 11  
anne.meignen@mairie-orvault.fr

Delphine Lagier  
02 51 78 33 29  
delphine.lagier@mairie-orvault.fr

## Cycles

1 2 3

**Genre : Théâtre**  
**Durée : 30 mn**  
**Classes : GS-CP**  
**Dates : 25 et 26 avril 2019**  
**Lieu : Théâtre de la Gobinière**  
**Droit d'entrée : 4 euros**

### PRÉSENTATION

*Par la Compagnie Tintam'art théâtre*  
 Conception et interprétation : Delphine STERNE et Christophe MARTIN - Regard extérieur : Odile BOUVAIS - Conseil artistique : Olivier CLENET - Conception scénographie et décors : Gus PILET - Création sonore : Damien JOETS - Création lumières : François BRUNELLIÈRE et Morane ASLOUN

Deux personnages, comme échappés d'un film muet cherchent l'inspiration dans un atelier tiré au cordeau. Un gramophone fait résonner le son jazzy des Années Folles. Brusquement une couleur s'invite dans cet univers en noir et blanc. Chacun rivalise d'invention pour donner forme à sa vision du monde. Les mains s'animent. Lignes et couleurs prennent corps. L'œuvre se compose devant nous, si proche que l'on peut y voir circuler les rêves des créateurs et pourquoi pas voyager avec eux de la toile aux étoiles. Inspiré de la visite de l'atelier de Mondrian par Calder à la fin des années 20, ce spectacle va donner envie aux jeunes spectateurs d'explorer et jouer avec l'art.

« COLOR SWING » s'inspire de la visite de l'atelier de Mondrian par Calder à la fin des années 20. Impressionné par les grands rectangles de couleur punaisés au mur, le sculpteur suggère au peintre de les faire osciller dans l'espace à des vitesses et des amplitudes différentes. La réponse de Mondrian est sans appel : « Cela n'est pas nécessaire, ma peinture va déjà très vite ! ». Cette rencontre amènera Calder à abandonner la sculpture figurative pour adopter un langage abstrait et créer ses fameux mobiles. De son côté, Mondrian poursuivra sa recherche du mouvement sur la toile dans la juste combinaison de lignes droites et d'aplats colorés.

### INTÉRÊTS PÉDAGOGIQUES

- L'univers de l'atelier d'artiste : le vocabulaire (toile, cadre, chevalet, outils de création : rouleau...)
- La couleur : les trois couleurs primaires
- La matière : huile sur toile, fil de fer
- La différence entre peinture et sculpture



### PRÉPARER OU PROLONGER

#### Totem MONDRIAN

Effectuer un collectage de boîtes, de formes rectangulaires, carrées. Réaliser sur chaque face des volumes un tableau à la façon de Mondrian, avec de la peinture ou du collage de papiers. Utilisez du ruban adhésif noir pour les lignes (adhésif utilisé pour l'isolation électrique). Amuser-vous à les assembler, une seule limite votre imagination

#### L'alphabet MONDRIAN

S'amuser à écrire son prénom, nom en jouant avec les codes Mondrian. En utilisant des bandes de papier de couleur découpées / ou/ en dessinant et coloriant les lettres.

### INFOS PRATIQUES

Anne Meignen  
 02 51 78 33 11  
 anne.meignen@mairie-orvault.fr

Delphine Lagier  
 02 51 78 33 29  
 delphine.lagier@mairie-orvault.fr

Les inscriptions des classes pour assister aux spectacles se feront via un formulaire d'inscription qui sera transmis aux directeurs des écoles mi-septembre.

## Cycles

1 2 3

**Genre : Théâtre / Arts plastiques**

**Durée : 55 mn**

**Classes : CM1-CM2**

**Dates : 27 et 28 février 2019**

**Lieu : Théâtre de la Gobinière**

**Droit d'entrée : 4 euros**

### PRÉSENTATION

Compagnie Foule Théâtre  
Avec Philippe Léonard - Écriture : Philippe Léonard et Pierre Richards - Mise en scène : Pierre Richards - Scénographie : Catherine Somers - Musique : Philippe Morino et Juliette Richards - Régie : Luc Jouniaux

Dans son atelier, fusain à la main, un homme s'active et nous parle de sa passion pour le dessin. Il se souvient de cette tante qui s'était penchée sur son épaule lorsqu'il était enfant et qui avait salué son « joli coup de crayon ». Ne connaissant pas l'expression, il en avait deviné le sens, ce qui ne l'aura pourtant pas empêché de remiser ses pinceaux au grenier jusqu'à ses cinquante ans. Il commence alors à fréquenter l'académie assidûment et depuis il peint, avec bonheur.

Ce récit autobiographique, Philippe Léonard le livre par bribes, trop attiré par la fresque qu'il ne cesse de compléter, gommer, modifier, exerçant une véritable fascination sur le spectateur captivé par la transformation, sous ses yeux des animaux, des personnages, par l'œuvre qui prend vie peu à peu, par la force d'un trait plus prononcé, la grâce d'un visage féminin, la



douceur d'un portrait effacé. Puis le peintre s'interroge : Bien avant lui, bien avant nous, il y a 25 000 ou 30 000 ans, des femmes et des hommes dessinaient déjà sur des parois. Et, bien protégés au fond de leurs grottes, les vestiges de ces esquisses ont perduré jusqu'à nous. Incroyable, non ?

Il s'extasie et nous renvoie cette question : et nous, quelles traces aurions-nous envie de laisser à ceux qui viendront après nous ? Quelques photos ou des dessins ou un poème peut-être ? Oui, des choses comme ça, des choses inutiles... comme la pluie ! Un moment d'intimité quasi magique et une passionnante leçon d'histoire de l'art...

### INTÉRÊTS PÉDAGOGIQUES

- Perception de la notion du temps qui passe
- Sensibilisation des élèves au vocabulaire théâtral
- Sensibilisation des élèves au réchauffement climatique et à la montée des eaux

### PRÉPARER OU PROLONGER L'ACTIVITÉ

- C'est quoi l'art rupestre ? Comment faire de la peinture comme les hommes préhistoriques ? Réaliser une fresque en utilisant le fusain. Pourquoi dessiner, peindre, sculpter ?
- Du 29 janvier au 08 février 2019, une intervention en classe, animée par un médiateur de la Ville, sera proposée à toutes les classes inscrites au spectacle. Durée de la médiation : 35 mn
- **Les inscriptions pour la médiation se feront auprès du Service culturel Christelle Barbier - 02 51 78 33 33**

### INFOS PRATIQUES

Anne Meignen  
02 51 78 33 11  
anne.meignen@mairie-orsvult.fr

Delphine Lagier  
02 51 78 33 29  
delphine.lagier@mairie-orsvult.fr

Les inscriptions des classes pour assister aux spectacles se feront via un formulaire d'inscription qui sera transmis aux directeurs des écoles mi-septembre.



## Cycles

1 2 3

**Genre : Théâtre**  
**Durée : 50 min. + 15 minutes d'échanges**  
**Classes : CM2**  
**Dates : 6 et 7 décembre 2018**  
**Lieu : théâtre de la Gobinière**  
**Droit d'entrée :**  
**Gratuit pour les écoles publiques**  
**4€ par spectateur pour les écoles privées**



### PRÉSENTATION

ARP : Association Ressources Pédagogiques pour une culture de non-violence. Claudine Aillaud : formatrice et comédienne  
 Sylvie Koutsikidès : metteur en scène et comédienne. Pierre Moryousef : comédien

Suite au succès rencontré par le spectacle « Rifi et médiation », qui atteint déjà 40 000 spectateurs (public 6-10 ans), l'association ARP a créé un spectacle destiné aux élèves de CM2, 6<sup>e</sup>, 5<sup>e</sup>.

Les personnes ayant travaillé à la création de ce spectacle :

- Les membres de l'association ARP,
  - Des jeunes et leurs animateurs et professeurs, ainsi que d'autres professionnels qui ont donné leur perception de ce spectacle à différents moments de sa création.
- Claudine Aillaud : formatrice et comédienne avec le spectacle « Rifi et médiation » depuis 2000, intervient en milieu scolaire et périscolaire pour soutenir et développer des projets de prévention de la violence, notamment en développant la coopération par le jeu, avec l'association Ludicoopains.  
 Sylvie Koutsikidès : metteur en scène et

comédienne. Responsable artistique au « Théâtre de la Terre ». Formation et diplôme d'Éducatrice spécialisée.  
 Pierre Moryousef : comédien sur ce spectacle et dans « Rifi et médiation », il est également formateur en Relations Humaines et représente en France le programme éducatif « Devenir son propre médiateur » (prix Fondation de France, Editions Chronique Sociale, 2004 et 2015). D.U « Gestion des conflits, négociation et médiation » (René Descartes - Paris 5).

### 1. Le spectacle

Ce spectacle original se veut proche du monde des adolescents par l'univers qu'il évoque (jeux vidéo,...). Il met en scène un personnage qui endosse le rôle d'un aventurier dans un jeu vidéo. Il se trouve confronté à des obstacles et à des personnages virtuels. Afin de résoudre sa mission, il doit découvrir et mettre en œuvre des compétences et des « outils relationnels ».

### INTÉRÊTS PÉDAGOGIQUES

Thèmes abordés :

- Des thèmes généraux : le vivre ensemble, la coopération, le respect, la communication entre les personnes, les conflits, la responsabilisation, l'affirmation de soi sans violence.
- Des problématiques spécifiques : les violences en milieu scolaire, le harcèlement, les incivilités, l'esprit critique et l'endoctrinement.
- Domaines de compétences du socle commun visés par ce spectacle :
  - > Prendre en compte la complexité des relations humaines notamment à travers le questionnement des identités et de la relation à l'autre (compétences 5),
  - > Promouvoir une attitude responsable (individuellement et collectivement), développer les compétences sociales et civiques à acquérir comme vivre en société, et se préparer à sa vie de citoyen (compétences 6).

### 2. Le débat

À la fin du spectacle, le public est sollicité pour faire le point sur l'ensemble des « outils relationnels » gagnés par le personnage. Puis un débat permet la discussion et présente des informations complémentaires sur les « outils » découverts.

### PRÉPARER OU PROLONGER L'ACTIVITÉ

Un dossier pédagogique est remis à l'équipe éducative. Il reprend et détaille les obstacles et les « outils relationnels » (objets symboliques vus au cours du spectacle) et propose des repères éducatifs et des pistes de réflexions.

### INFOS PRATIQUES

Mission Projets Educatifs

Mathieu Bompas  
 02 51 78 32 89  
 PEG@mairie-orvault.fr

Les inscriptions des classes pour assister aux spectacles se feront via un formulaire d'inscription qui sera transmis aux directeurs des écoles mi-septembre.



## Cycles

1 2 3

**Genre : Théâtre musical**

**Durée : 50 mn**

**Classes : CE1-CE2**

**Dates : 22 et 23 novembre 2018**

**Lieu : Théâtre de la Gobinière**

**Droit d'entrée : 4 euros**

## PRÉSENTATION

*Compagnie À Demi-Mot*

*Laurent CARUDEL : Auteur-conteur et Directeur artistique -  
Bruno LE LEVREUR : Contre-ténor et Directeur musical - Julie  
DESSAINT : Viole de gambe - Victorien DISSE : Théorbe et  
guitare baroque*

Lucas chante... le matin pour réveiller ses parents, au déjeuner, au goûter, au dîner et aussi dans la voiture, quand il se brosse les dents, en faisant ses devoirs... Chanter remplit son corps d'une vibration très agréable qui lui donne de la force et de la confiance. Mais dans sa ville, il y a une rue... une rue où il est interdit de faire de la musique, où il est interdit de chanter... Une rue où 130 enfants ont disparu... c'est la Rue Sans Tambour.

Autour de Laurent Carudel et du contre-ténor Bruno Le Levreur, la compagnie À Demi-Mot offre un spectacle décapant, à la découverte d'un répertoire baroque d'une rare vivacité contemporaine. Plus qu'une adaptation de la célèbre légende du joueur de flûte de Hamelin, c'est une véritable suite originale que nous propose La Rue sans Tambour, avec un mot d'ordre : nous inviter à nous libérer du passé.



- Mélange de musique, jeu, chant et parole qui facilite l'accès à la musique baroque dite savante.
- Musique jouée en direct par des artistes spécialisés de la musique baroque : Un contre-ténor, une gambiste et un théoriste/guitariste baroque.

## PROLONGER

- Découverte des instruments de la musique baroque (le théorbe- la viole de gambe- la guitare baroque).
- Qu'est-ce qu'une voix de contre-ténor ?
- Comment fonctionne la voix ?

## INFOS PRATIQUES

Anne Meignen  
02 51 78 33 11 / [anne.meignen@mairie-orsvult.fr](mailto:anne.meignen@mairie-orsvult.fr)

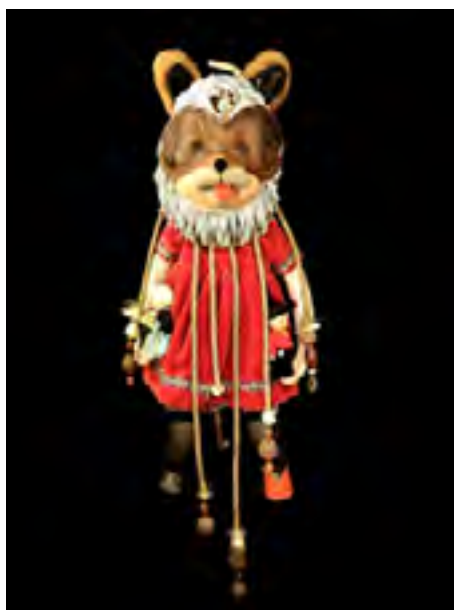
Delphine Lagier  
02 51 78 33 29 / [delphine.lagier@mairie-orsvult.fr](mailto:delphine.lagier@mairie-orsvult.fr)

Les inscriptions des classes pour assister aux spectacles se feront via un formulaire d'inscription qui sera transmis aux directeurs des écoles mi-septembre.

## ARTS VISUELS

## Cycles

1 2 3



### PRÉSENTATION

Cette exposition dévoile l'univers personnel de deux jeunes créateurs.

La première, Odette Picaud, joue toujours à la poupée mais fait de cet objet un « outil d'atelier ». Avec humour, elle le transforme, le détourne, lui rajoute des vieilles dentelles, des plumes, des ficelles de toutes sortes...le but ? En faire un fétiche. La poupée devient alors « magique » et nous voilà à imaginer le rituel pour lequel elle a été créée.

Le second Christophe Forget peint des têtes et des monstres mi-homme, mi-animal, dans une nature toute puissante. L'artiste joue avec les couleurs et les signes graphiques (point, tiret, couronne) pour créer un monde étrange, mystérieux et onirique.

Le travail de ces deux artistes est en résonance avec l'exposition sur l'art tribal africain du début de saison.

### INTÉRÊTS PÉDAGOGIQUES

- Montrer aux enfants qu'un objet familier (la poupée) peut devenir une œuvre d'art
- Prendre connaissance des notions de détournement, de transformation, d'outil d'atelier et de monstre, en art.
- Sensibilisation au graphisme.

### INFOS PRATIQUES

**Visite commentée de l'exposition :** entre 20 et 40min, selon l'âge des enfants

**Dates :** Du 23 avril au 24 mai 2019

**Lieu :** Château de la Gobinière

**Début des inscriptions :** le lundi 17 septembre

**Renseignements :** Service culturel  
Christelle Barbier 02 51 78 33 33  
christelle.barbier@mairie-orvault.fr

## Cycles

1 2 3



### PRÉSENTATION

Les tribus africaines ont une croyance selon laquelle chaque être vivant (hommes, animaux, plantes), chaque élément de la nature (pierre, eau, nuage, cailloux...) possède une âme, un esprit. Du coup, l'enjeu pour les hommes est de vivre en harmonie, de communiquer avec ces esprits afin de bénéficier de leurs largesses.

Cette exposition s'attache à montrer les relations entre les hommes et les animaux à travers de nombreux objets rituels : masques, sculptures, sièges, bijoux, instruments de musique, objets du pouvoir, totem...

Cette exposition est la 3<sup>e</sup> et dernière d'une trilogie sur l'art africain.

### INTÉRÊTS PÉDAGOGIQUES

- Sensibilisation à la culture africaine, ses coutumes, son art, ses légendes...
- Découverte d'objets rares
- Parallèle entre l'objet d'art et l'objet usuel du quotidien .

### INFOS PRATIQUES

**Visite commentée de l'exposition :** entre 20 et 40 selon l'âge des élèves

**Dates :** Du 9 octobre au 16 novembre 2018

**Lieu :** Château de la Gobinière

**Début des inscriptions :** le lundi 17 septembre

**Renseignements :** Service culturel  
Christelle Barbier 02 51 78 33 33  
christelle.barbier@mairie-orvault.fr

# INTERVENTION MUSICALE EN MILIEU SCOLAIRE

## Cycles

1 2 3

*La Ville d'Orvault apporte son concours aux écoles en matière d'éducation musicale par la mise à disposition de musiciens intervenants d'OrigaMi, l'école des musiques. Ces interventions ont pour objectifs l'éveil et la sensibilisation des enfants à la musique à travers une approche ludique.*

## MUSIQUE

### PRÉSENTATION

- Donner la possibilité aux enfants scolarisés dans les écoles d'Orvault de s'éveiller à la musique par le chant, le rythme et l'écoute. C'est aussi un moment de découverte des instruments.
- Contribuer à réduire les inégalités d'accès à l'art et à la culture
- Susciter l'éclosion de vocations musicales
- Assister les enseignants des écoles d'Orvault dans leurs projets musique.

### INTÉRÊTS PÉDAGOGIQUES

La progression proposée s'appuie sur le programme de l'Éducation nationale et l'enrichit.

Basée sur le chant, la pédagogie mise en place permet aux élèves :

- d'interpréter de mémoire un petit répertoire de chant à l'unisson ou en polyphonie
- de reproduire des rythmes simples (corporels ou à l'aide de petites percussions)
- d'être sensibilisé aux différentes esthétiques musicales par l'écoute d'œuvres choisies par l'intervenant.

### PRÉPARER OU PROLONGER

Les projets pédagogiques en éducation musicale se fondent sur les programmes de l'Éducation nationale et sont élaborés par :

- le directeur de l'établissement scolaire, avec le concours d'un musicien intervenant pour un projet d'école
- l'enseignant, avec le concours d'un musicien intervenant pour un projet de classe.

### INFOS PRATIQUES

**Durée :** un volume d'heures est accordé à chaque établissement.

La répartition des heures se fera au vues des projets, en concertation entre l'Éducation nationale et la Ville, à l'occasion d'une C.L.É qui se réunira mi-septembre.

#### Contacts:

OrigaMi - école des musiques

02 51 78 33 34

ecole-musiques@mairie-orvault.fr



## Cycles

1 2 3

*En petite ou grande formation, les professeurs de l'école des musiques vous feront découvrir des œuvres des répertoires classique, jazz, world ou issues des musiques actuelles pour permettre aux enfants d'entendre la diversité de leurs instruments.*

### PRÉSENTATION

Chaque année les professeurs de l'école des musiques préparent un programme musical pour un concert grand public. Cette année la thématique choisie par les professeurs est celle d'« une Vie rêvée ». L'œuvre principale jouée sera STARMANIA en hommage à l'anniversaire des 40 ans de la comédie musicale. Ils en déclinent une partie qui est présentée aux élèves des écoles élémentaires d'Orvault. L'ensemble des professeurs de l'école des musiques constitue un orchestre atypique constitué d'un seul instrument par pupitre, ce qui a l'avantage de montrer la diversité des associations d'instruments et des approches d'une œuvre musicale.

### INTÉRÊTS PÉDAGOGIQUES

- Venir dans une grande salle de spectacle écouter un concert avec des musiciens d'orchestre
- Découverte visuelle et auditive de certains instruments moins connus des enfants
- Écoute d'œuvres de différents répertoires
- Assister à un spectacle vivant, écouter de la musique dans une forme différente de l'enregistrement audio ou de la vidéo.

### PRÉPARER OU PROLONGER

- Possibilité de travailler sur une œuvre, en amont ou en aval, avec l'intervenant musique en milieu scolaire ou avec l'enseignant. Écoute de l'œuvre, connaître son auteur et l'époque à laquelle il l'a écrite.
- Prolongation de la découverte instrumentale par les professeurs, au sein de l'école des musiques ou avec le musicien intervenant.
- Travail sur les familles d'instruments (cordes frottées, pincées, cuivres, clavier, vents, bois ...).

### INFOS PRATIQUES

**Lieu :** L'Odysée - 45 mn

**Dates :** Lundi 21 janvier 2019 - 14h30 et mardi 22 janvier 2019 - 10h et 14h30

**Modalités d'inscription :** Les inscriptions des classes pour assister aux spectacles se feront via un formulaire d'inscription qui sera transmis aux directeurs des écoles mi-septembre

#### Contact : Service culturel

Anne Meignen  
02 51 78 33 11/ anne.meignen@mairie-orvault.fr  
Delphine Lagier  
02 51 78 33 29/ delphine.lagier@mairie-orvault.fr

## Cycles

1 2 3

*Les professeurs d'OrigaMi, école des musiques invitent les jeunes élèves des écoles d'Orvault à découvrir les instruments enseignés dans l'établissement. Ces moments de découverte sont proposés sur demande des enseignants.*

### PRÉSENTATION

Dans le cadre d'un projet musique d'une classe ou d'un établissement, l'enseignant peut venir avec sa classe pour découvrir une famille d'instrument ou plus largement les instruments enseignés au sein de l'école.

### INTÉRÊTS PÉDAGOGIQUES

- Découvrir un établissement d'enseignement artistique
- Présentation d'instruments moins connus des enfants
- Donner à entendre et à essayer les instruments enseignés à l'école des musiques
- Sensibilisation à la diversité des esthétiques musicales.

### PRÉPARER OU PROLONGER

- En amont, une initiation aux différentes familles d'instrument peut être proposée par l'enseignant ou l'intervenant musique
- Une écoute d'œuvres caractéristiques de certains instruments présentés peut être un prolongement intéressant pour que les élèves réentendent et reconnaissent les instruments qu'ils ont découvert.

### INFOS PRATIQUES

**Durée :** 1h à 1h30

**Lieu :** OrigaMi - école des musiques

#### Dates :

A partir du mois d'avril  
Semaine des portes ouvertes

#### Modalités d'inscription :

Sur demande auprès d'OrigaMi  
Minimum 1 mois et demi avant la date de la visite

#### Contacts :

Prisca Gnaedig  
prisca.gnaedig@mairie-orvault.fr  
OrigaMi - école des musiques  
02 51 78 33 35  
ecole-musiques@mairie-orvault.fr





.....

# ACTIONS ÉDUCATIVES

.....

